

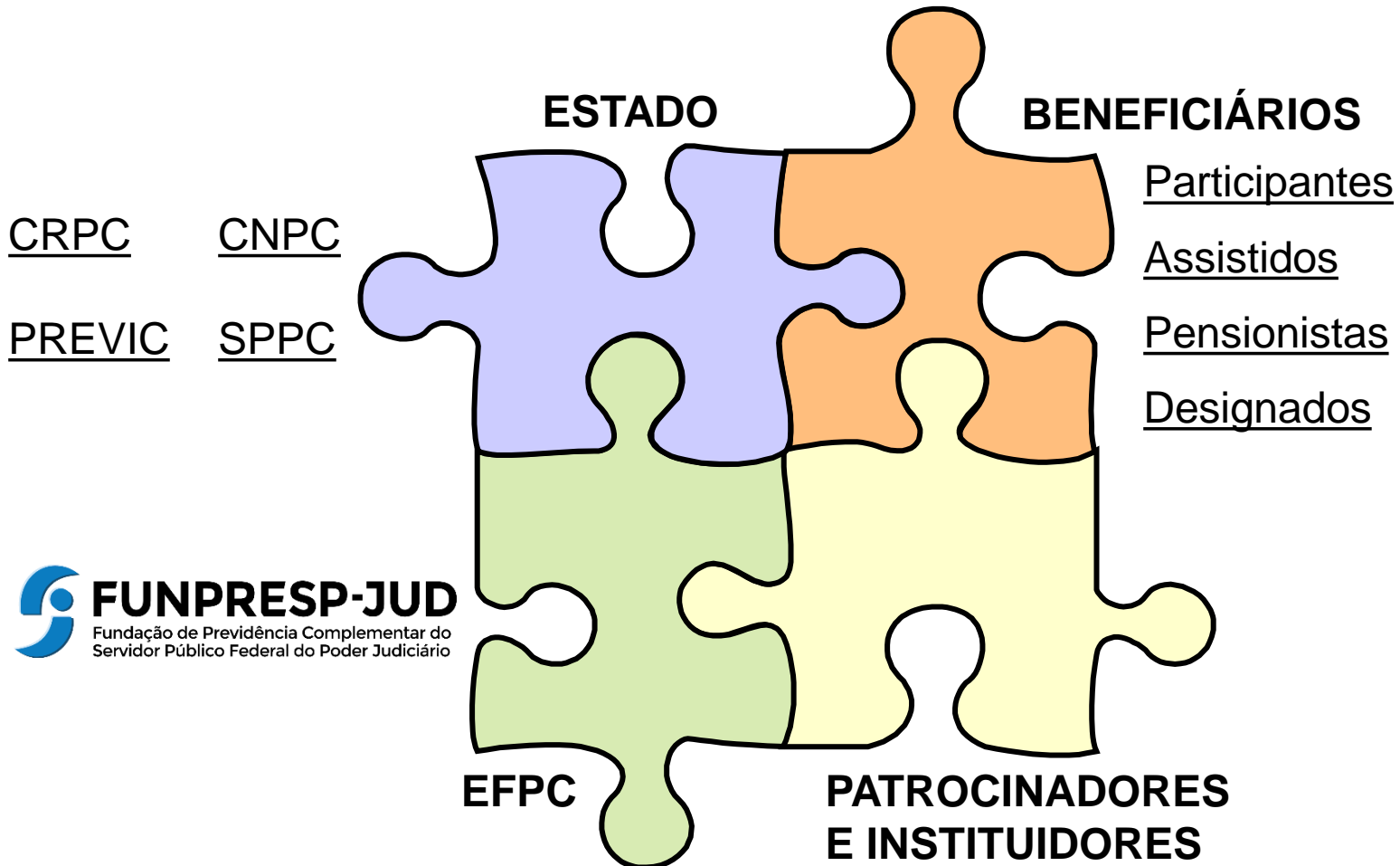
A importância da Previdência Complementar — Atuação da PREVIC —

Brasília (DF), 29 de abril de 2016

AGENDA

1. O Sistema Fechado de Previdência Complementar
2. A PREVIC
3. Supervisão e fiscalização
4. Medidas em curso

1 – O Sistema Fechado de Previdência Complementar



1 – O Sistema Fechado de Previdência Complementar

313

- EFPC

1.104

- Planos de Benefícios

3,2 milhões

- Participantes

7,1 milhões

- População Atendida

R\$ 720 bilhões

- Ativos Totais

R\$ 687 bilhões

- Recursos Garantidores

1 – O Sistema Fechado de Previdência Complementar

Previdência Complementar dos Servidores Públicos

EFPC	Assistidos	Designados	Participantes	TOTAL
SP-PREVCOM	0	6.877	15.954	22.831
FUNPRESP-EXE	3	0	7.926	7.929
FUNPRESP-JUD	0	1.405	1.405	2.810
PREVES	0	0	773	773
RJPREV	0	0	757	757

Obs:

- . Informações consolidadas de dezembro/2014
- . PREVCOM-MG iniciou as atividades em 2015

1 – O Sistema Fechado de Previdência Complementar

Situação atual

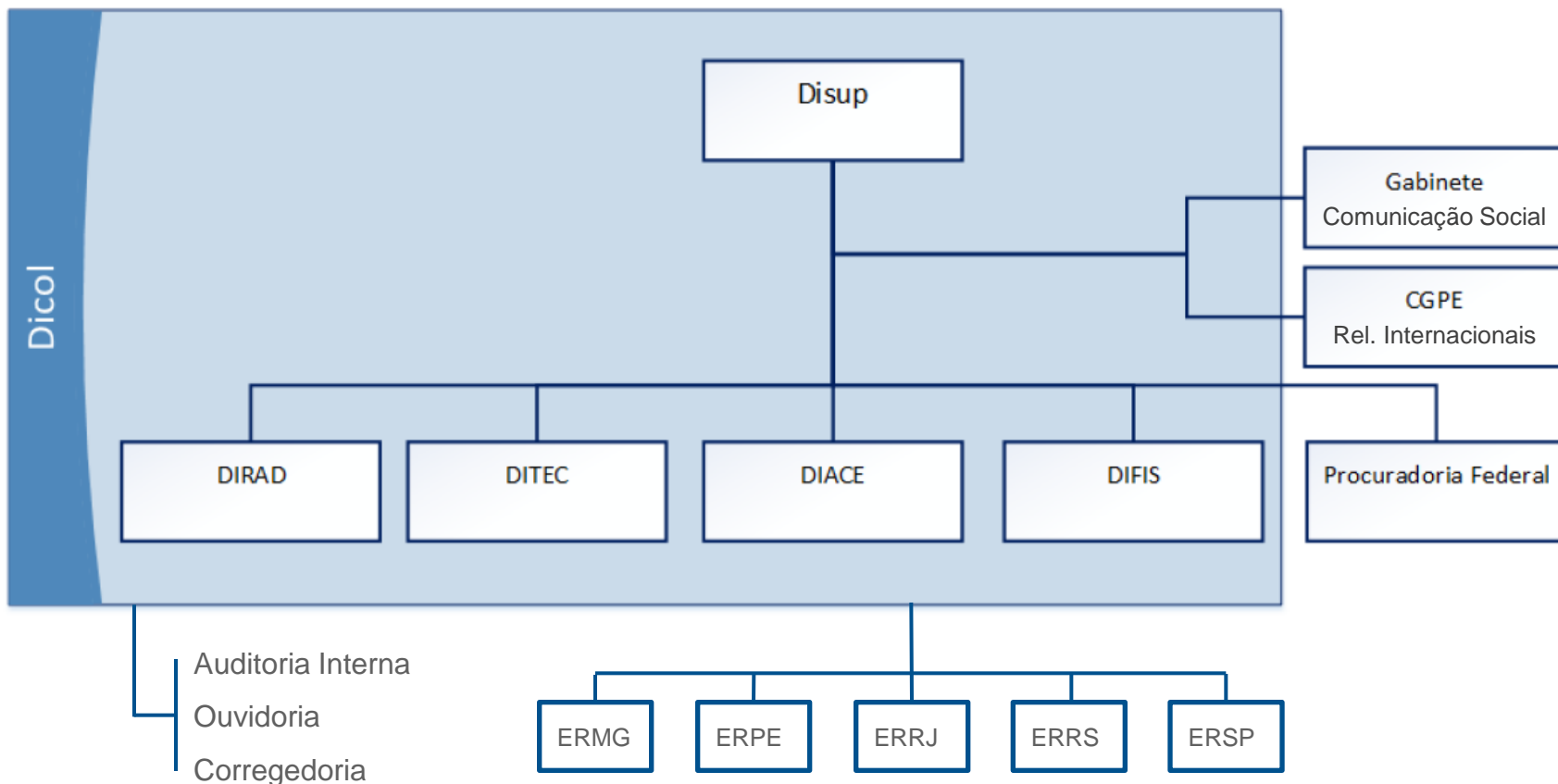
- ✓ Desafios demográficos
- ✓ Dificuldades na ampliação da cobertura previdenciária
- ✓ Sistema maduro em processo de descapitalização
- ✓ Necessidade de aperfeiçoamento da governança das EFPC
- ✓ Necessidade de fortalecimento dos mecanismos de fiscalização

2 – A PREVIC

- . Superintendência Nacional de Previdência Complementar
- . Criada por meio da Lei nº 12.154/2009
- . Autarquia federal de natureza especial, dotada de autonomia administrativa e financeira
- . Vinculada ao MTPS
- . Responsável pelo licenciamento, supervisão e fiscalização do Sistema Fechado de Previdência Complementar
- . Responsável pela execução das políticas de previdência complementar

2 – A PREVIC

Organograma



3 – Supervisão e fiscalização

Resultados da fiscalização direta – 2015

Escopo	Ocorrência								Total	%
	Indicação de Emissão de Auto de Infração	Determinação de Procedimentos	Requisição de Posicionamento	Determinação Passível de Aplicação do Regime Disciplinar	Recomendação	Aplicação do §2º do art. 22 do Dec. nº 4.942/2003	Pendente de Análise/ Análise Transferida / Outro Documento	Não Identificação de Irregularidades		
Governança	1	226	64	14	175	8	2	39	529	56%
Previdência e Atuária	2	83	21	49	50	5	1	29	240	25%
Investimentos	29	45	18	11	47	2	9	13	174	18%
TOTAL	32	354	103	74	272	15	12	81	943	100%
	3%	38%	11%	8%	29%	2%	1%	9%	100%	

4 – Medidas em curso

Resultados preliminares de 2015

- ✓ 488 planos em equilíbrio
 - 393 planos superavitários = R\$ 13,8 bilhões
 - 241 planos deficitários = R\$ 72,8 bilhões
- ✓ Principais causas:
 - . contexto econômico
 - . dinâmica inflacionária
 - . aumento da longevidade
- ✓ Equacionamento a partir de 2017 = R\$ 39 bilhões
- ✓ Mensagem para o Sistema: atenção e serenidade

4 – Medidas em curso

- . Tratamento dos déficits
- . Desoneração do Sistema
- . Instruções
 - Habilitação de dirigentes
 - Compartilhamento de riscos
 - Planos setoriais
- . PSP



PREVIDÊNCIA SOCIAL

PREVIC

SUPERINTENDÊNCIA NACIONAL DE
PREVIDÊNCIA COMPLEMENTAR

Obrigado !



TRABALHE SEM ZIKA

Ministério do
Trabalho e Previdência Social

GOVERNO FEDERAL
BRASIL
PÁTRIA EDUCADORA