

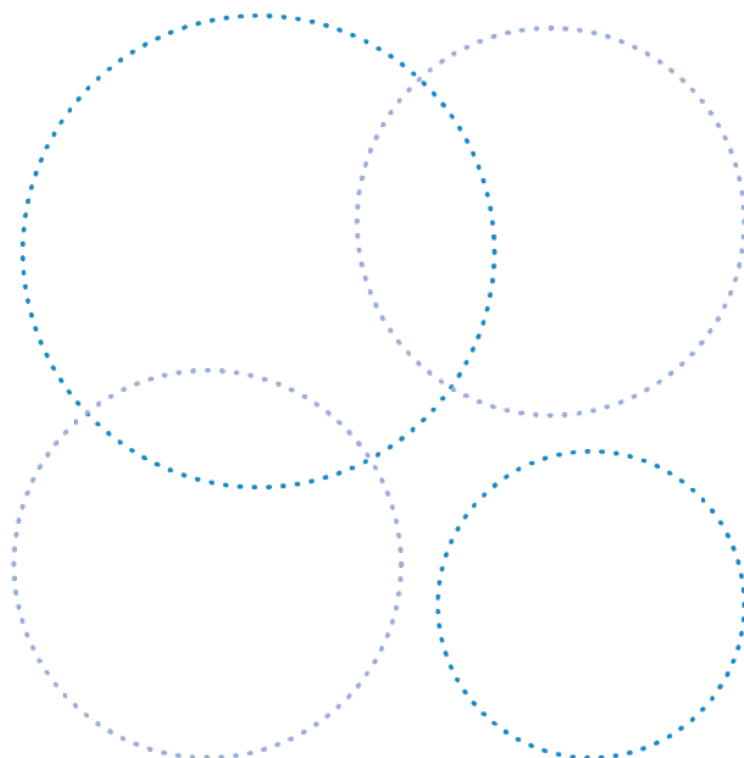
RARC 05 ARRECADAÇÃO E CADASTRO

Maio
2016

Relatório de Arrecadação e Cadastro (RARC 05/2016) que reúne informações sobre as contribuições e estatísticas de participantes.

Sumário

1.	<u>CADASTRO</u>	3
a.	<u>Evolução de adesões</u>	3
b.	<u>Adesões x Meta</u>	3
c.	<u>Comparativo de Adesões versus Nomeações</u>	4
d.	<u>Taxa de Adesão</u>	4
e.	<u>Taxa de Retenção</u>	5
f.	<u>Adesões por Ramo da Justiça</u>	5
g.	<u>Adesões por Patrocinador</u>	6
h.	<u>Regime de Tributação (Imposto de Renda)</u>	8
i.	<u>Percentual de Contribuição</u>	9
j.	<u>Distribuição de participantes por cargo</u>	10
k.	<u>Distribuição de participantes por sexo e idade</u>	10



1. CADASTRO

Para apresentação deste relatório foram utilizados dados cadastrais disponíveis em 13/6/2016, considerando adesões até maio/2016. Utilizamos a base do sistema *Trust Prev* e extração das informações via ferramenta de B.I *Tableau*.

a. Evolução de adesões

No mês de maio/2016 foram realizadas **129** novas adesões e **56** movimentações entre cancelamentos e migrações entre patrocinadores, resultando em um acréscimo líquido de **73** participantes, que somadas às adesões anteriores totalizam **4.964** adesões. Estas adesões estão assim distribuídas.

Tabela 1 – Novas adesões

Mês/Ano	Patrocinado	Vinculado	Autopatrocínio	No prazo de opção pelos institutos	Total
Saldo 2015	3.967	98	6	21	4.092
jan/2016	310	2	-2	8	318
fev/2016	285	1	3	-1	288
mar/2016	63	9	1	-3	70
abr/2016	119	3	0	1	123
maio/2016	75	5	0	-7	73
acum. 2016	852	20	2	-2	872
Acum. total	4.819	118	8	19	4.964

Tabela 2 - Total de participantes por categoria e sexo

Categoria	Feminino	Masculino	Total Geral
Patrocinado	2.443	2.376	4.819
Vinculado	31	87	118
No prazo opção institutos	5	14	19
Autopatrocínio	3	5	8
Total de Participantes	2.482	2.482	4.964

b. Adesões x Meta

Para 2016, foi estabelecida a meta de **1.943** novas adesões. Para efeito comparativo, a meta anual foi dividida proporcionalmente nos doze meses. Dessa forma, as adesões líquidas em maio atingiram **45%** da meta estabelecida para o mês. No acumulado de 2016, o percentual se eleva para **108%** até maio, sendo que, em relação à meta total do ano, chega-se a **45%** do pretendido.

Mês/Ano	Adesões	Meta Mensal	Diferença
jan/2016	318	162	156
fev/2016	288	162	126
mar/2016	70	162	-92
abr/2016	123	162	-39
maio/2016	73	162	-89
Total	872	810	62

c. Comparativo de Adesões versus Nomeações

Conforme mencionado, ocorreram **73** novas adesões em maio de 2016. Já as nomeações de servidores, no mesmo período, publicadas no Diário Oficial, totalizaram 160 novos servidores.

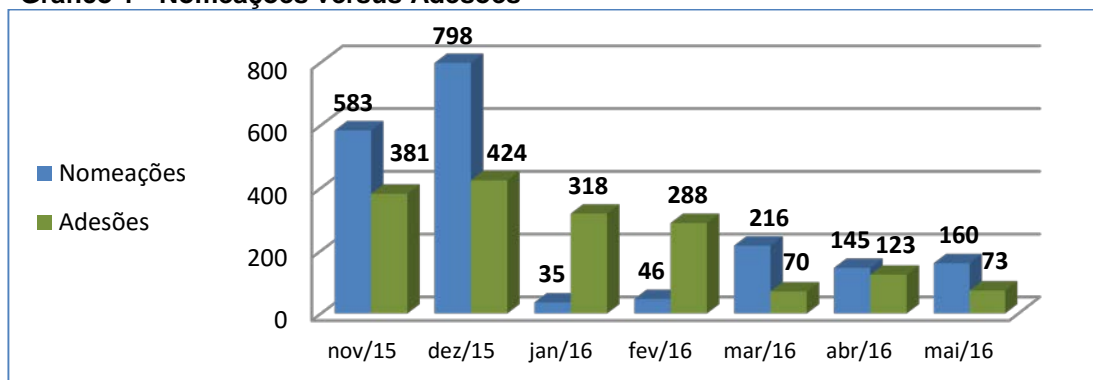
A partir da vigência da Lei 13.183, de 4/11/2015, que estabeleceu a adesão automática, a relação entre nomeações versus adesões está em **85%**, no período de novembro/2015 até maio/2016. Considerando apenas o ano de 2016, tal indicador está em **145%** decorrente de adesões ocorridas em momento posterior à nomeação.

Tabela 4 - Nomeações versus Adesões

Mês/Ano	Nomeações	Adesões*	Taxa de Sucesso	Taxa de Sucesso Acum.
nov/15	583	381	64%	65%
dez/15	798	424	53%	58%
acum. 2015	1.381	805	58%	58%
jan/16	35	318	909%	79%
fev/16	46	288	626%	97%
mar/16	216	70	32%	88%
abr/16	145	123	85%	88%
maio/16	160	73	46%	85%
acum. 2016	602	872	145%	85%
TOTAL	1.983	1.677	85%	85%

*Adesões informadas no mês, considerando a diferença de adesões do mês anterior com o mês subsequente, nas datas da extração mensal dos painéis de participantes.

Gráfico 1 - Nomeações versus Adesões



d. Taxa de Adesão

Desde 5/11/2015 foi implantada a adesão automática para os novos membros e servidores do Poder Judiciário, do Ministério Público e do Conselho Nacional do Ministério Público.

No mês de maio houve **19** cancelamentos de adesão automática num cenário de **124** adesões de participantes patrocinados, ocasionando uma adesão mensal de **87%**.

Tabela 5 - Nomeações versus Cancelamentos

Mês/Ano	Adesões participantes patrocinados	Cancelamentos	Taxa de Adesão Mensal	Taxa de Adesão Acumulada
nov/15	367	84	81%	81%
dez/15	429	82	84%	83%
acum. 2015	796	166	83%	83%
jan/16	445	47	90%	85%
fev/16	97	9	92%	86%
mar/16	134	14	91%	86%
abr/16	93	13	88%	86%
maio/2016	124	19	87%	86%
acum. 2016	893	102	90%	90%
TOTAL	1.689	268	86%	86%

e. Taxa de Retenção

Em maio/2016 tivemos **31** cancelamentos, destes 19 relacionados a adesão automática, 3 cancelamentos de participantes anteriores a adesão automática, 7 cancelamentos decorrentes da falta de manifestação pelos institutos previdenciários e **1** participante que solicitou o resgate das contribuições. Ainda tivemos **16** participantes cancelados motivados pelo reenquadramento do servidor em outro regime de aposentadoria. A migração de participantes entre patrocinadores gerou uma movimentação de **5** participantes e, por fim, tivemos **6** ajustes cadastrais. Dessa forma, foram computadas apenas **31** saídas para efeito de estatística.

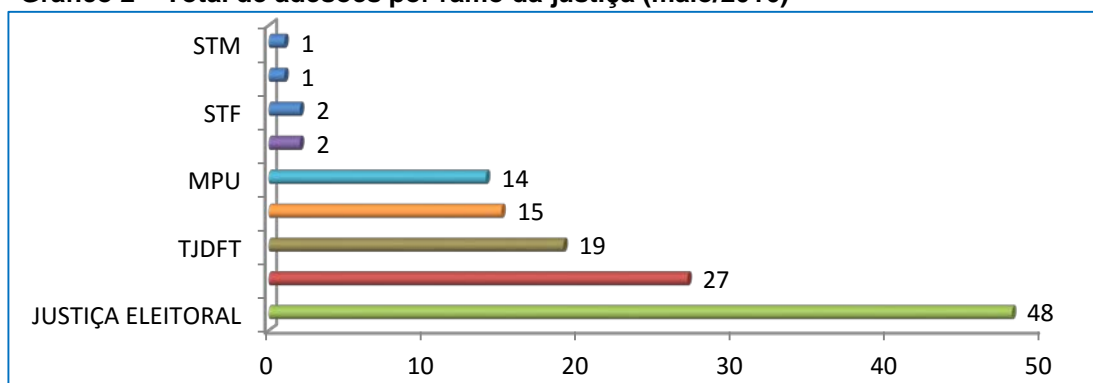
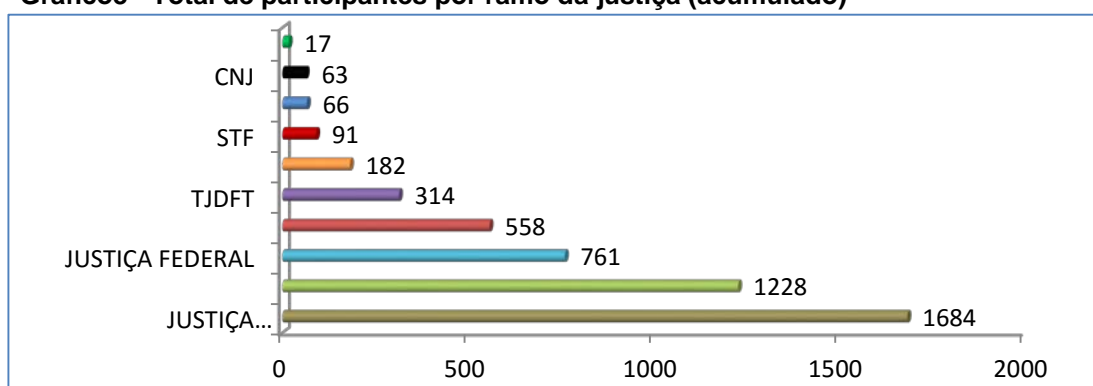
Para o mês em análise, a taxa de retenção ficou em **76%**. Esta taxa encontra-se em **83%** tanto no acumulado de 2016 quanto se considerarmos desde a instituição da adesão automática em novembro de 2015.

Tabela 6 - Taxa de Retenção

Mês/Ano	Entradas (1)	Saídas (2)	Líquido (1-2)	Taxa de Retenção Mensal	Taxa de Retenção Acumulada
nov/15	375	70	305	81%	81%
dez/15	433	60	373	86%	84%
acum. 2015	808	130	678	-	84%
jan/16	448	66	382	85%	84%
fev/16	101	33	68	67%	83%
mar/16	139	22	117	84%	83%
abr/16	134	11	123	92%	84%
maio/16	129	31	98	76%	83%
acumul. 2016	951	188	763	-	83%
TOTAL	1.759	293	1.466	-	83%

f. Adesões por Ramo da Justiça

Em maio/2016, destacamos a Justiça Eleitoral com maior número de adesões (48 participantes), embora no acumulado desde o início de funcionamento da Fundação a Justiça Trabalhista permaneça como a de maior relevância (1.684).

Gráfico 2 – Total de adesões por ramo da justiça (maio/2016)

Gráfico3 - Total de participantes por ramo da justiça (acumulado)


g. Adesões por Patrocinador

Distribuindo as adesões por patrocinador, temos o TSE com maior número de adesões em maio/2016(20). Já no acumulado, o MPF continua concentrando o maior número de participantes (693).

Tabela 7- Quantidade de participantes por patrocinador

SIGLA	Maió/16	% Maio/2016	Acumulado	% Acumulado
TOTAIS	129	100,00%	4964	100,00%
TSE	20	15,50%	60	1,21%
TJDFT	19	14,73%	314	6,33%
TRESE	15	11,63%	15	0,30%
MPF	8	6,20%	693	13,96%
TST	6	4,65%	121	2,44%
SJRJ	5	3,88%	98	1,97%
TREPE	5	3,88%	18	0,36%
TRT2	4	3,10%	345	6,95%
TREPR	4	3,10%	42	0,85%
MPT	3	2,33%	295	5,94%
MPDFT	3	2,33%	218	4,39%
TRT15	2	1,55%	140	2,82%
TRT18	2	1,55%	124	2,50%
STF	2	1,55%	91	1,83%
CNMP	2	1,55%	66	1,33%
TRT4	2	1,55%	61	1,23%
SJRS	2	1,55%	52	1,05%
SJPR	2	1,55%	41	0,83%

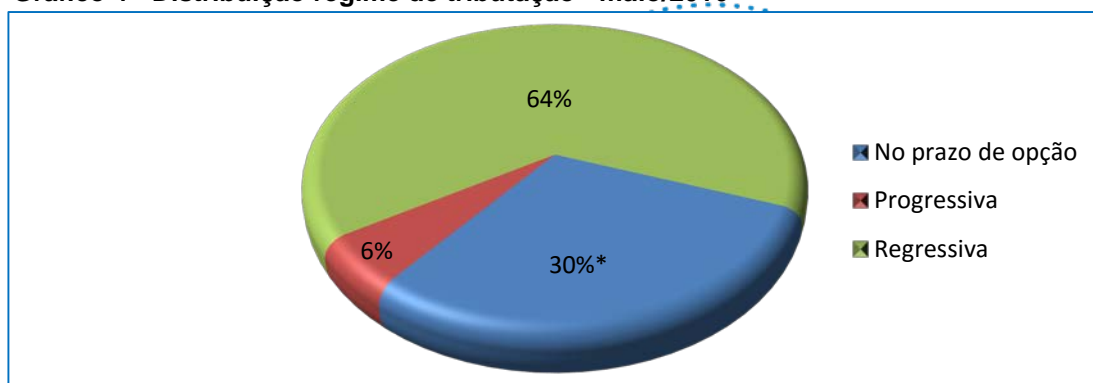
TRT17	2	1,55%	19	0,38%
SJMS	2	1,55%	13	0,26%
TRT13	2	1,55%	10	0,20%
TRT1	1	0,78%	211	4,25%
STJ	1	0,78%	182	3,67%
TRT8	1	0,78%	129	2,60%
TRT3	1	0,78%	94	1,89%
TRT9	1	0,78%	64	1,29%
SJMG	1	0,78%	48	0,97%
TRT16	1	0,78%	40	0,81%
TRT6	1	0,78%	34	0,68%
TREGO	1	0,78%	31	0,62%
SJCE	1	0,78%	28	0,56%
SJSC	1	0,78%	27	0,54%
SJPE	1	0,78%	19	0,38%
STM	1	0,78%	17	0,34%
TRT21	1	0,78%	8	0,16%
TREAP	1	0,78%	7	0,14%
TREPI	1	0,78%	7	0,14%
TREDF	1	0,78%	3	0,06%
TREMG	0	0,00%	103	2,07%
SJSP	0	0,00%	98	1,97%
TRT10	0	0,00%	78	1,57%
TRT12	0	0,00%	78	1,57%
TRF3	0	0,00%	74	1,49%
TRESP	0	0,00%	67	1,35%
CNJ	0	0,00%	63	1,27%
TRERJ	0	0,00%	39	0,79%
TREMA	0	0,00%	36	0,73%
TRT11	0	0,00%	34	0,68%
TRT23	0	0,00%	33	0,66%
TRF2	0	0,00%	31	0,62%
SJPB	0	0,00%	25	0,50%
TREAM	0	0,00%	23	0,46%
TREPA	0	0,00%	23	0,46%
TRF4	0	0,00%	23	0,46%
SJBA	0	0,00%	20	0,40%
SJDF	0	0,00%	20	0,40%
SJPA	0	0,00%	19	0,38%
TRECE	0	0,00%	19	0,38%
TRF1	0	0,00%	19	0,38%
TRT5	0	0,00%	17	0,34%
SJES	0	0,00%	15	0,30%
TRERO	0	0,00%	13	0,26%
TRT14	0	0,00%	13	0,26%
TRT24	0	0,00%	13	0,26%
MPM	0	0,00%	12	0,24%
ESMPU	0	0,00%	10	0,20%
SJAP	0	0,00%	10	0,20%
SJMA	0	0,00%	10	0,20%
SJTO	0	0,00%	10	0,20%
TRERR	0	0,00%	10	0,20%
CJF	0	0,00%	9	0,18%
TRERS	0	0,00%	9	0,18%
TREBA	0	0,00%	8	0,16%

SJMT	0	0,00%	7	0,14%
SJRO	0	0,00%	7	0,14%
TREMS	0	0,00%	7	0,14%
TRESC	0	0,00%	7	0,14%
TRF5	0	0,00%	7	0,14%
TRT20	0	0,00%	7	0,14%
SJGO	0	0,00%	6	0,12%
SJRN	0	0,00%	6	0,12%
SJRR	0	0,00%	6	0,12%
TRT19	0	0,00%	6	0,12%
SJSE	0	0,00%	5	0,10%
SJAM	0	0,00%	3	0,06%
SJPI	0	0,00%	3	0,06%
TREES	0	0,00%	3	0,06%
TREMT	0	0,00%	3	0,06%
TRT22	0	0,00%	3	0,06%
TRERN	0	0,00%	2	0,04%
TRT7	0	0,00%	2	0,04%
SJAC	0	0,00%	1	0,02%
SJAL	0	0,00%	1	0,02%
TREAC	0	0,00%	1	0,02%
TREPB	0	0,00%	1	0,02%
TRETO	0	0,00%	1	0,02%

h. Regime de Tributação (Imposto de Renda)

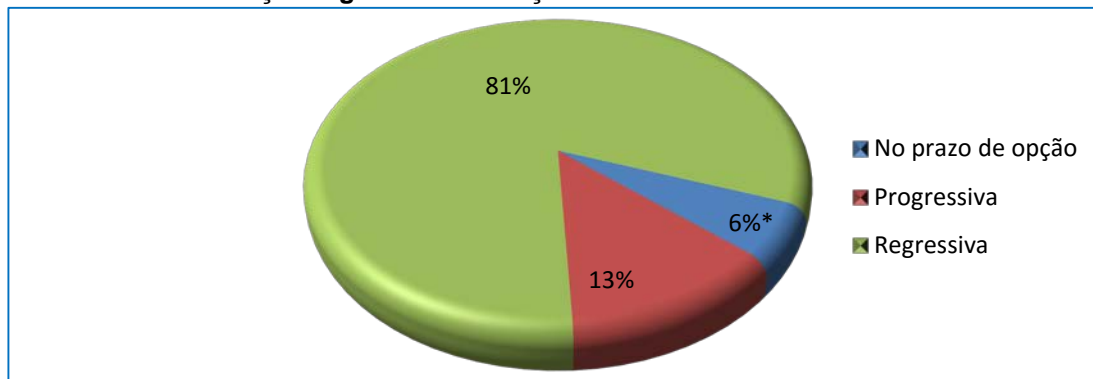
Em maio/2016, o perfil de tributação demonstra a preferência dos participantes pelo regime regressivo (64%). O regime progressivo representou 6% das escolhas e há ainda 30% dos participantes que não fizeram a opção por um dos regimes (Gráfico 4). Essa preferência está em linha com os dados acumulados (Gráfico 5).

Gráfico 4 - Distribuição regime de tributação - maio/2016



* Participantes ainda não fizeram a opção pelo regime de tributação.

Gráfico 5 - Distribuição regime de tributação - acumulado

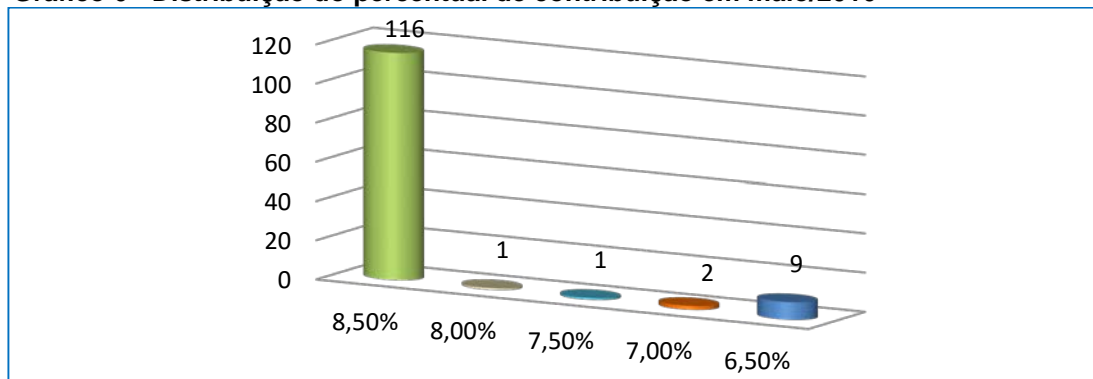


* Participantes ainda não fizeram a opção pelo regime de tributação.

i. Percentual de Contribuição

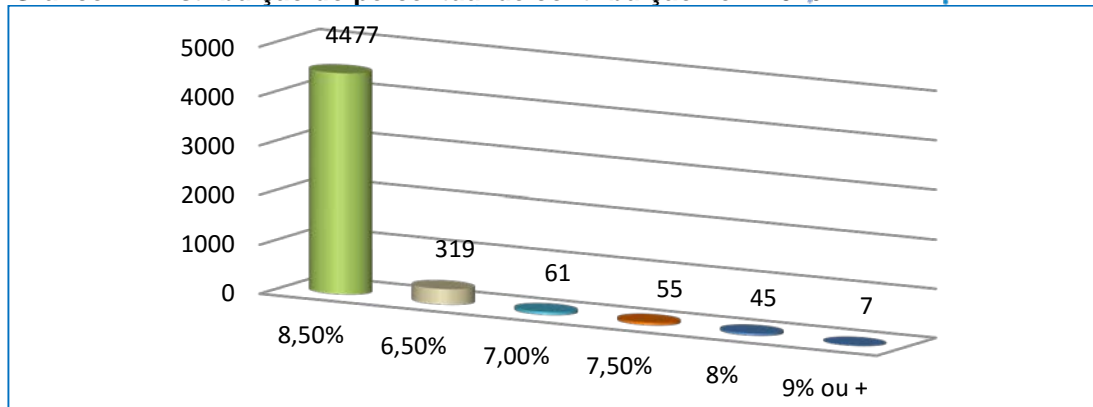
Um bom sinal na qualidade da adesão dos participantes é relacionado ao percentual escolhido. Dos 129 novos participantes, **116 (90%)** estão concentrados na alíquota de 8,5%.

Gráfico 6 - Distribuição do percentual de contribuição em maio/2016



Na amostragem acumulada também percebemos a preferência pela alíquota de 8,5%, escolha feita por 90,19% dos participantes.

Gráfico 7 - Distribuição do percentual de contribuição - em 2016



j. Distribuição de participantes por cargo.

Gráfico 8 - Distribuição participantes por cargo – Adesões maio/2016

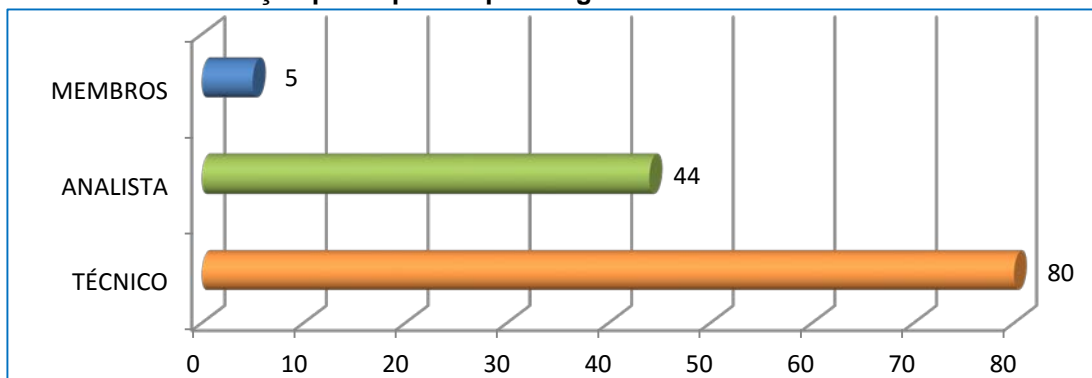
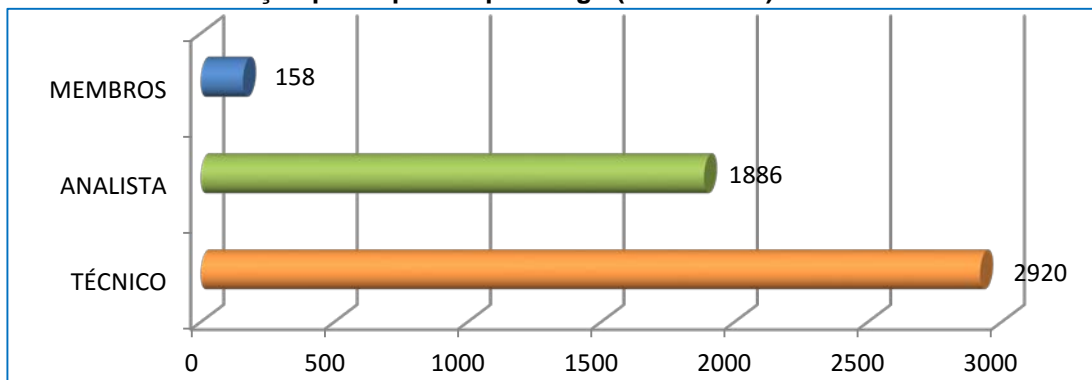


Gráfico 9 - Distribuição participantes por cargo (acumulado)



k. Distribuição de participantes por sexo e idade

Tabela 8 - Distribuição de participantes por sexo e idade

SITUAÇÃO	Feminino	Masculino	Idade Média
PATROCINADO	32,76	32,9	32,83
VINCULADO	40,45	40,7	40,64
AUTOPATROCINADO	34,33	31	32,25
NO PRAZO OPÇÃO INSTITUTOS	41,4	29,14	32,37
IDADE MÉDIA	32,87	33,15	33,01

Original assinado.