

**RCONS 06**  
**COORDENADORIA DE**  
**ATUÁRIA E DE**  
**BENEFÍCIOS**

Junho  
2016

Relatório de Consistência (Rcons 06/2016) de  
informação mensal sobre consistências de  
arrecadação, cadastro e provisões  
matemáticas.

A Coordenadoria de Atuária e Benefícios (COABE), pautada nos princípios e orientações elencados no Guia PREVIC de Melhores Práticas Atuariais para as Entidades Fechadas de Previdência Complementar, realizou atividades de aspecto atuarial e de seguridade, as quais se encontram detalhadas nos itens a seguir.

## 1. Análise da Base Cadastral (base junho/2016)

Os dados cadastrais dos participantes, com base em junho/2016, foram extraídos pela COABE através do sistema previdenciário da *Trust*.

Os testes utilizados para a análise de consistência cadastral foram os seguintes:

- Participantes com idade superior a 68 anos;
- Participantes com idade inferior a 18 anos;
- Data de inscrição no Plano anterior à data de início da Funpresp-Jud;
- Data de inscrição no Plano anterior à data de admissão no Patrocinador;
- Conferência se o tipo de contribuição é compatível com o tipo de participante (patrocinado ou vinculado);
- Conferência, por amostragem, do percentual de contribuição normal do participante patrocinado e vinculado; e
- Conferência dos valores portados, confrontando os registrados no sistema previdenciário e na contabilidade, observando: data do aporte, valor, participante e regime tributário.

Foram detectadas as seguintes inconsistências:

- Participante em duplicidade.
- Participantes sem data de data de nascimento.
- Participante(s) sem data de admissão.
- Participantes patrocinados com data de admissão para confirmação.
- Participantes com data de adesão anterior à data de admissão.

A COARC foi informada das inconsistências cadastrais verificadas para as providências cabíveis.

## 2. Análise dos Aportes de Contribuições (base junho/2016)

Os valores aportados de contribuições nas constas RAN, RAS e FCBE foram extraídos pela COABE através do sistema previdenciário da *Trust* e apuradas as diferenças com os valores registrados no balancete do plano.

Foram verificados os seguintes montantes (em reais):

Conta	Sistema Previdenciário	Balancete Contábil	Diferença
RAN PATROCINADOR	971.400,58	971.400,30	0,28
RAN PARTICIPANTE	968.428,29	968.428,39	- 0,10
RAS PARTICIPANTE	226.903,40	226.903,39	0,01
FCBE PATROCINADOR	187.116,82	187.116,59	0,23
FCBE PARTICIPANTE	186.547,30	186.546,70	0,60
<b>TOTAL</b>	<b>2.540.396,39</b>	<b>2.540.395,37</b>	<b>1,02</b>

O valor da divergência apurada é irrelevante, sendo considerado igual os valores recebidos nas contas no previdenciário e no contábil.

### 3. Provisões Matemáticas.

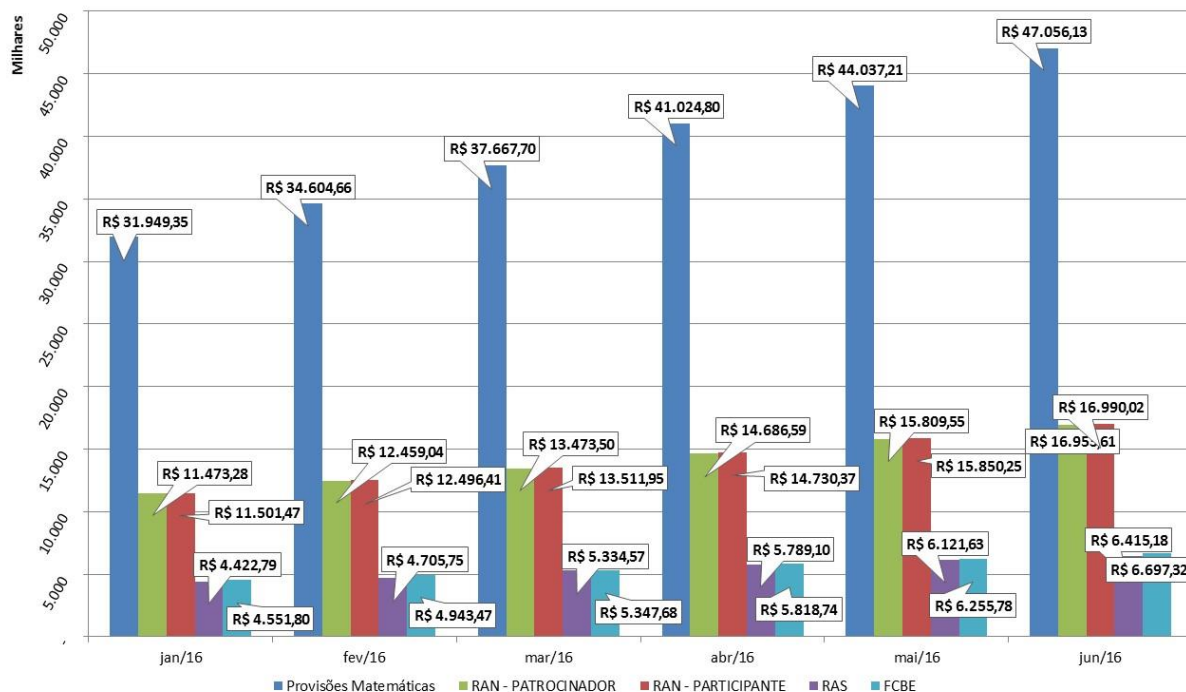
As Provisões Matemáticas do mês de junho foram apuradas considerando a cota do dia 30/6/2016.

<b>Provisões Matemáticas</b>	<b>R\$ 47.056.128,39</b>
<b>Benefícios concedidos</b>	<b>R\$ 0,00</b>
Provisões matemáticas	R\$ 0,00
Contribuição Definida	R\$ 0,00
Saldo de contas dos assistidos	R\$ 0,00
Benefício definido regime capitalização não programado	R\$ 0,00
<b>Benefícios a conceder</b>	<b>R\$ 47.056.128,39</b>
Contribuição Definida	R\$ 40.358.803,50
Saldo de contas - parcela patrocinador	R\$ 16.953.605,62
RAN - conta patrocinador	R\$ 16.953.605,62
Saldo de contas - parcela participantes	R\$ 23.405.197,88
RAN - conta participante	R\$ 16.990.022,42
RAS - reserva acumulada suplementar	R\$ 6.415.175,46
<b>Benefício definido regime capitalização não programado</b>	<b>R\$ 6.697.324,89</b>
Valor atual dos benefícios futuros	R\$ 6.697.324,89
Fundo de cobertura de benefícios extraordinários - FCBE	R\$ 6.697.324,89
<b>Fundo de Recursos não Resgatáveis</b>	<b>R\$ 20.685,69</b>

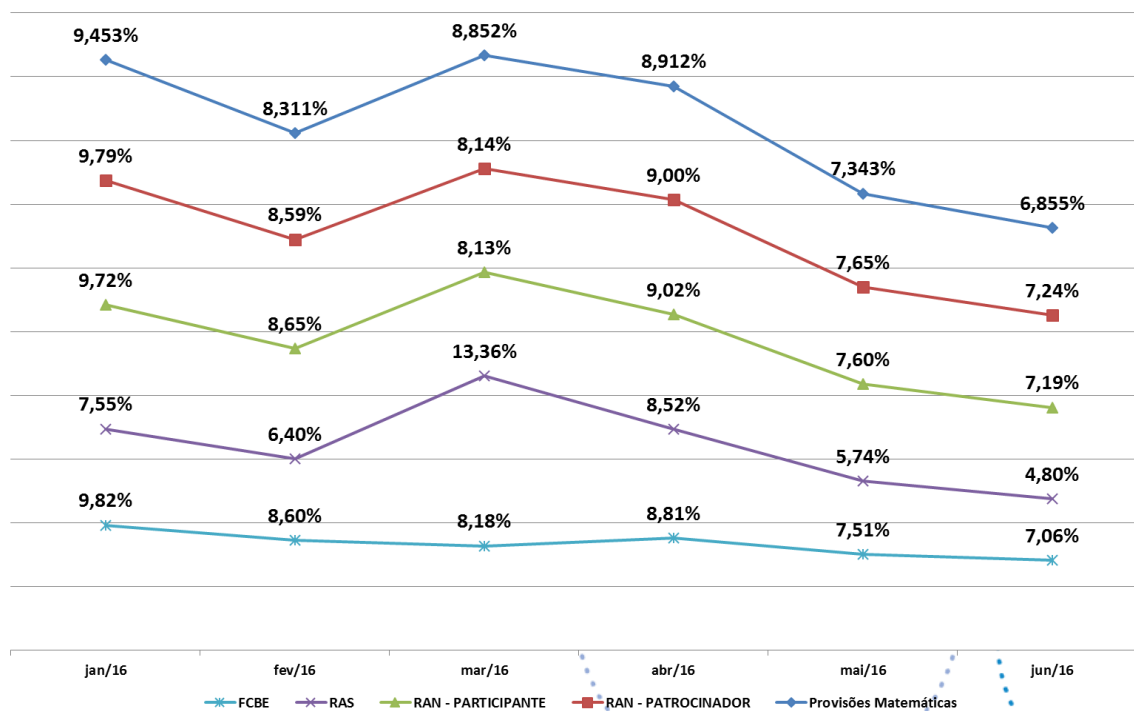
### 4. Gráficos

A seguir os gráficos com a evolução, de janeiro a junho de 2016, das provisões matemáticas, da arrecadação, dos resgates e devoluções.

## 4.1 Evolução das Provisões Matemáticas

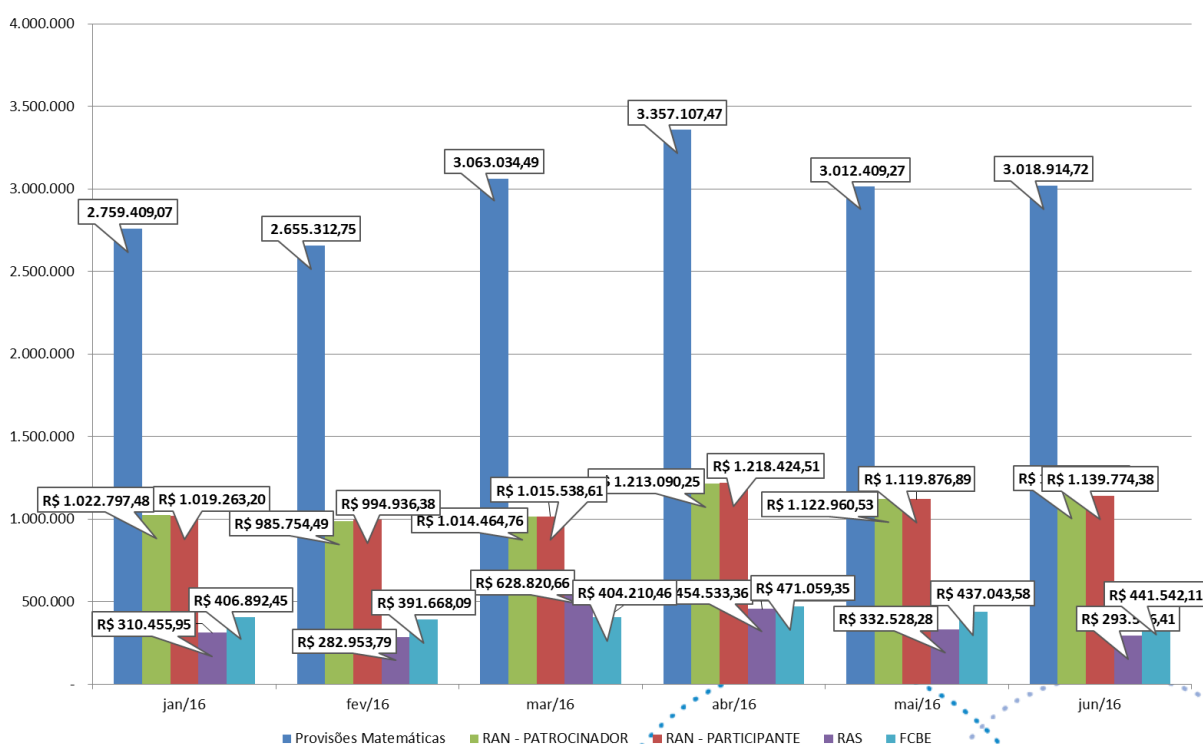


## 4.2 Percentual da variação mensal das Provisões Matemáticas

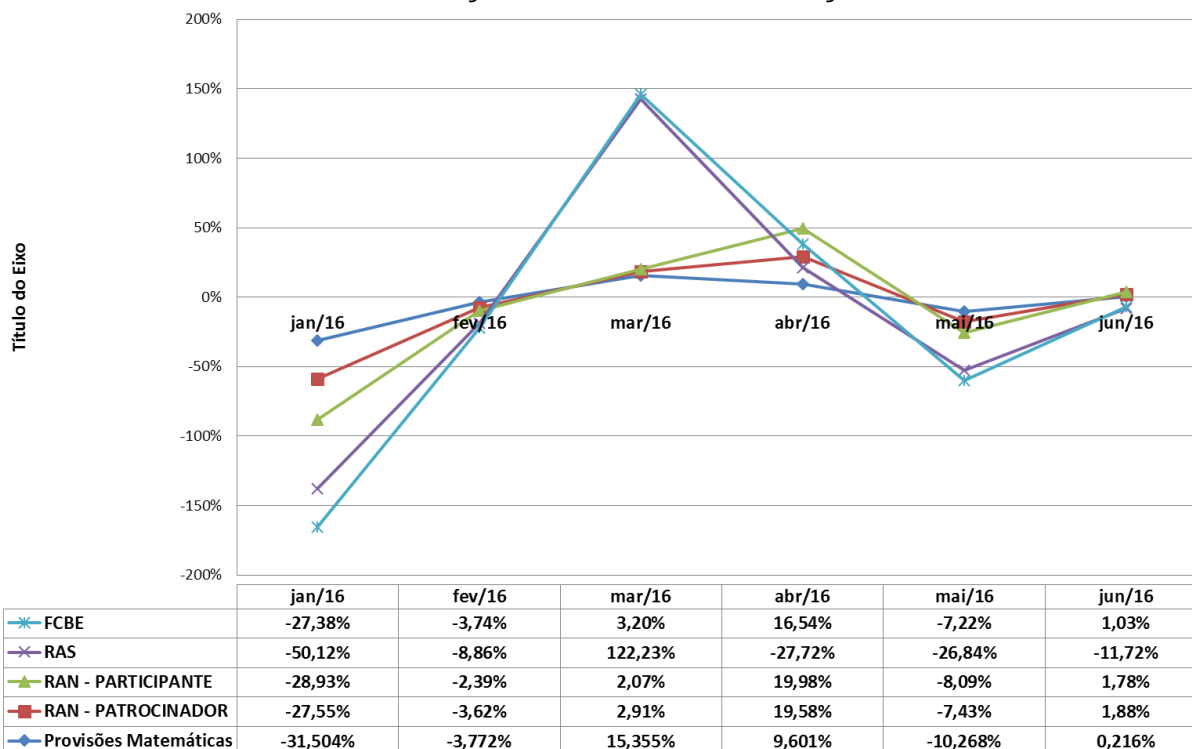


O crescimento das Provisões Matemáticas em junho, de 6,855%, comparativa aos demais meses de 2016, foi influenciado pelo menor volume de portabilidade de entrada do ano, no valor de R\$ 97.104,51, menor valor de acerto de contribuições retroativas efetuadas pelos patrocinadores, e por uma menor variação na cota do plano: 1,38% em janeiro; 1,10% em fevereiro; 1,09% em março; 1,43% em abril; 1,13% em maio e 1,07% em junho (variação apurada com base na cota do último dia útil do mês de referência sobre a cota do último dia útil do mês anterior).

### 4.3 Arrecadação mensal



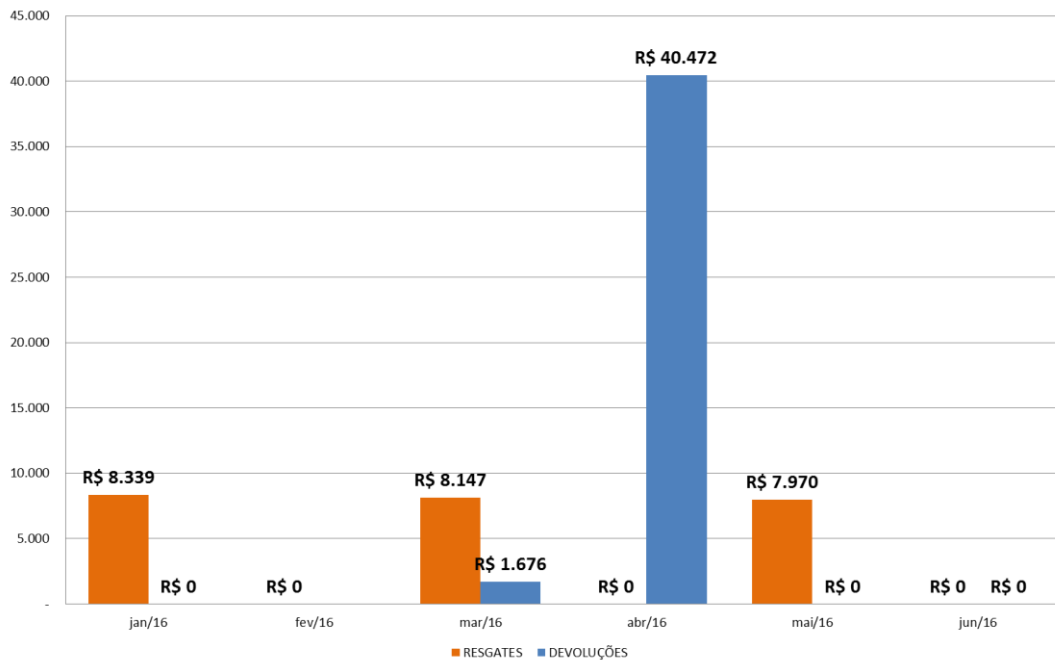
#### 4.4 Percentual da variação mensal da arrecadação



Destaque para a variação da conta RAS de junho, que recebeu um valor menor de portabilidade comparativamente ao mês de anterior (maio com R\$ 151.008,06 e junho com R\$ 97.104,51, redução de 35,70%).

#### 4.5 Valores mensais dos resgates e devoluções de contribuições

Foram realizados 25 resgates de contribuições de janeiro a junho, totalizando R\$ 24.456,40. No mesmo período foram 63 devoluções de contribuições de participantes que solicitaram o cancelamento da inscrição automática, no prazo de 90 dias, contados da data da referida inscrição, no montante de R\$ 42.148,07.



Por fim, permanecem 46 participantes no prazo de opção dos institutos previdenciários, para os quais foi enviado o extrato previdenciário. Estamos no aguardo do termo de opção no prazo de até 30 dias.

Brasília, 16 de agosto de 2016.

