

RCONS 04
COORDENADORIA DE
ATUÁRIA E DE
BENEFÍCIOS

Abril
2017

Relatório de Consistência (Rcons 04/2017) de
informação mensal sobre consistências de
arrecadação, cadastro e provisões matemáticas.

A Coordenadoria de Atuária e Benefícios (COABE), pautada nos princípios e orientações elencados no Guia PREVIC de Melhores Práticas Atuariais para as Entidades Fechadas de Previdência Complementar, realizou atividades de aspecto atuarial e de seguridade, as quais se encontram detalhadas nos itens a seguir.

1. Análise da Base Cadastral (base abril/2017)

Os dados cadastrais dos participantes, com base em abril/2017, foram extraídos pela COABE através do sistema previdenciário da *Trust*.

Os testes utilizados para a análise de consistência cadastral foram os seguintes:

- I. Participantes com idade superior a 70 anos;
- II. Participantes com idade inferior a 18 anos;
- III. Data de inscrição no Plano anterior à data de início da Funpresp-Jud;
- IV. Data de inscrição no Plano anterior à data de admissão no Patrocinador;
- V. Conferência se o tipo de contribuição é compatível com o tipo de participante (patrocinado ou vinculado);
- VI. Verificação de saldo de participantes cancelados e que efetuaram resgate ou devolução;
- VII. Conferência, por amostragem, do percentual de contribuição normal do participante patrocinado e vinculado; e
- VIII. Conferência dos valores portados, confrontando os registrados no sistema previdenciário e na contabilidade, observando: data do aporte, valor, participante e regime tributário.

Foram detectadas as seguintes inconsistências:

- Participantes inscritos em abril sem data de data de nascimento.

A COARC foi informada das inconsistências cadastrais verificadas, para as devidas providências.

2. Conferência dos aportes de contribuição (base abril/2017)

As contribuições mensais, segregadas nas contas RAN, RAS e FCBE foram extraídas pela COABE do sistema previdenciário e confrontadas com os valores registrados no balancete do plano.

Foram verificados os seguintes montantes (em reais):

Conta	Previdenciário	Balancete	Diferença
RAN Patrocinador	1.835.946,46	1.878.325,44	- 42.378,98
RAN Participante	1.838.003,64	1.880.672,34	- 42.668,70
RAS Participante	411.795,28	412.318,01	- 522,73
FCBE Patrocinador	342.340,12	350.502,86	- 8.162,74
FCBE Participante	342.740,46	350.962,17	- 8.221,71
TOTAL	4.770.825,96	4.872.780,82	- 101.954,86

Fonte: Sistema previdenciário e sistema contábil.

A diferença entre o Previdenciário e o Balancete, no valor de - R\$ 101.954,86, refere-se a contribuições de março identificadas no mês de abril, as quais passaram a ser contabilizadas em Provisões Matemáticas, ao passo que no sistema previdenciário foram liquidadas em março. Os valores registrados na tesouraria e na contabilidade não apresentaram diferença.

3. Provisões Matemáticas.

As Provisões Matemáticas do mês de abril foram apuradas considerando a cota do dia 30/4/2017.

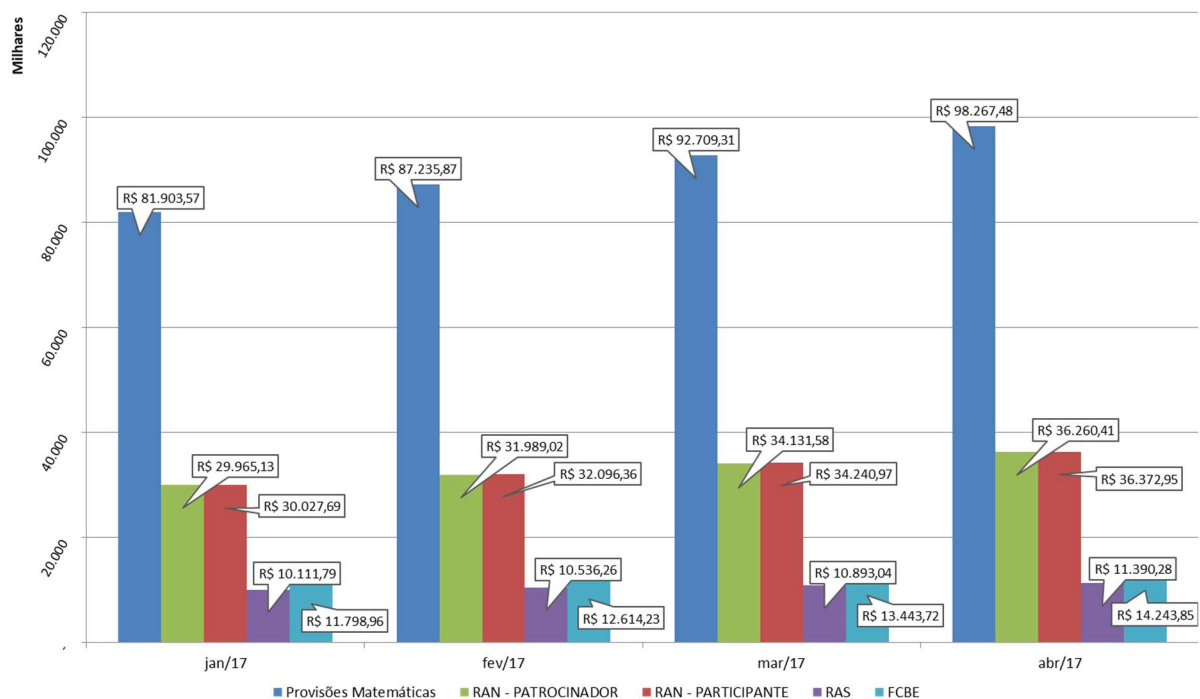
Provisões Matemáticas	R\$ 98.267.483,91
Benefícios concedidos	R\$ 0,00
Provisões matemáticas	R\$ 0,00
Contribuição Definida	R\$ 0,00
Saldo de contas dos assistidos	R\$ 0,00
Benefício definido regime capitalização não programado	R\$ 0,00
Benefícios a conceder	R\$ 98.267.483,91
Contribuição Definida	R\$ 84.023.631,73
Saldo de contas - parcela patrocinador	R\$ 36.260.407,66
RAN - conta patrocinador	R\$ 36.260.407,66
Saldo de contas - parcela participantes	R\$ 47.763.224,06
RAN - conta participante	R\$ 36.372.948,86
RAS - reserva acumulada suplementar	R\$ 11.390.275,20
Benefício definido regime capitalização não programado	R\$ 14.243.852,19
Valor atual dos benefícios futuros	R\$ 14.243.852,19
Fundo de cobertura de benefícios extraordinários (FCBE)	R\$ 14.243.852,19
Fundo de Recursos não Resgatáveis	R\$ 71.141,09

Fonte: Funpresp-Jud

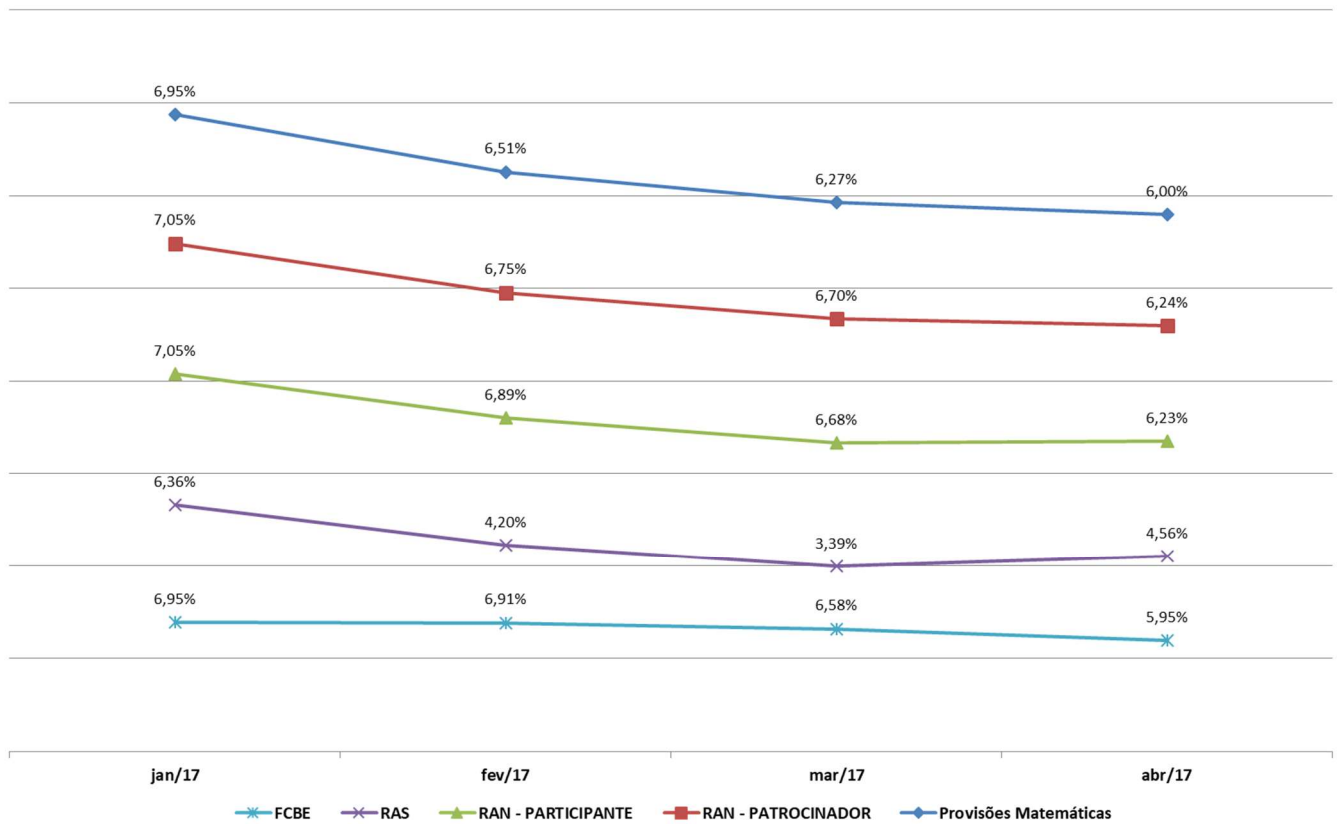
4. Gráficos

A seguir os gráficos com a evolução, de janeiro a abril/2017, das provisões matemáticas, da arrecadação, dos resgates e devoluções.

4.1. Evolução das Provisões Matemáticas

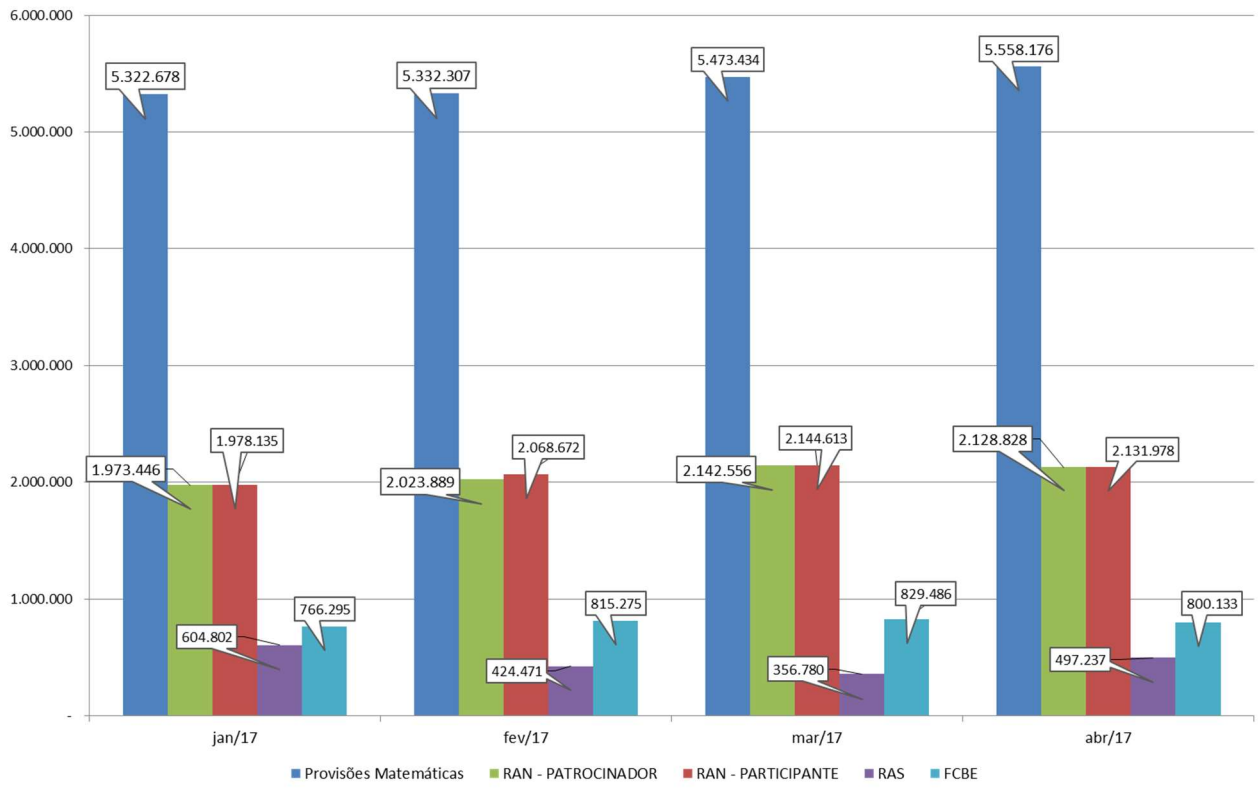


4.2. Percentual da variação mensal das Provisões Matemáticas



O menor crescimento no mês de abril, em relação ao mês de março, foi influenciado pelo menor volume de valores portados (conta RAS). A variação mensal da cota do plano foi de: 1,11% em janeiro, 1,20% em fevereiro, 1,10% em março e 0,73% em abril (variação apurada com base na cota do último dia útil do mês de referência sobre a cota do último dia útil do mês anterior).

4.3. Arrecadação mensal

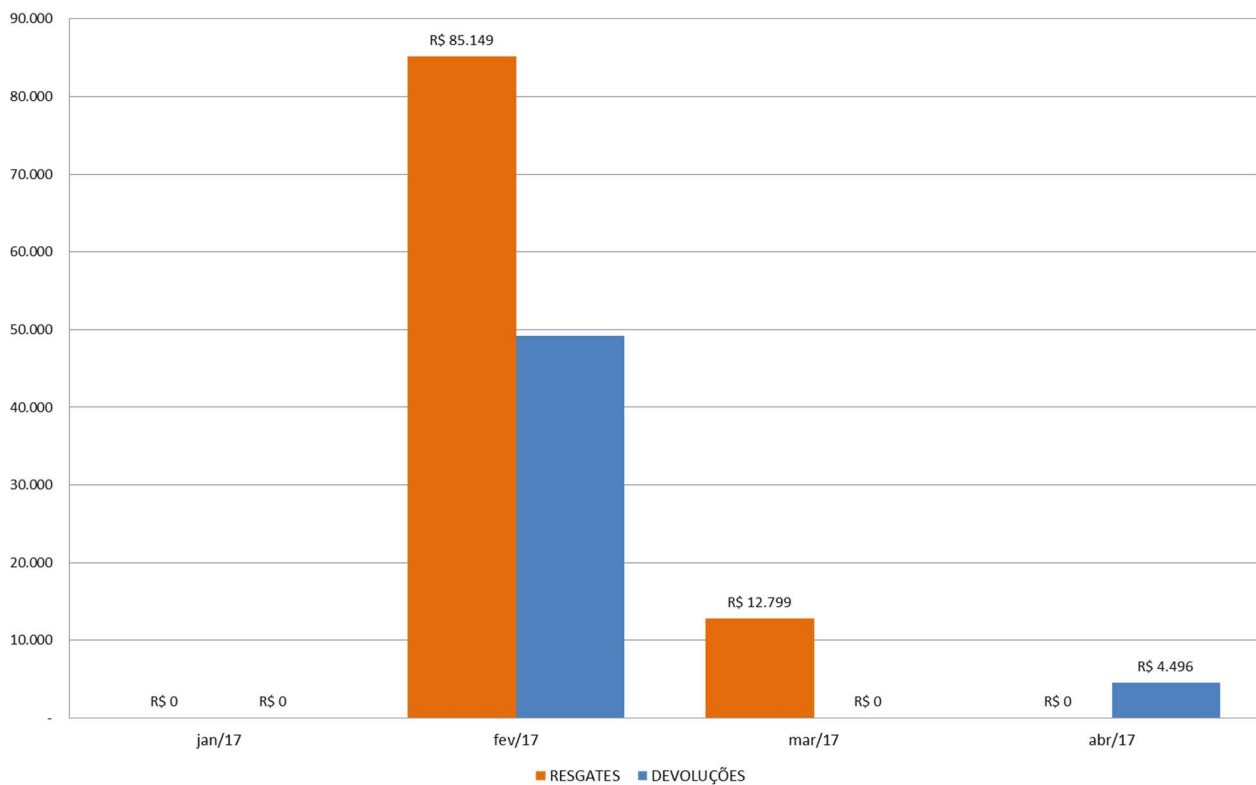


4.4. Percentual da variação mensal da arrecadação



A conta de valores portados (conta RAS) recebeu até abril/17 o montante de R\$ 6.723.934,87, sendo R\$ 9.707,85 no mês de abril/2017.

4.5. Valores mensais dos resgates e devoluções de contribuições



Até abril foram realizados 12 resgates e 58 devoluções de contribuições de participantes da adesão automática, permanecendo 29 participantes no prazo de opção dos institutos previdenciários, para os quais foi enviado o extrato previdenciário. Estamos no aguardo do termo de opção no prazo de até 30 dias.

Brasília, 26 de junho de 2017.