

RCONS 11
COORDENADORIA DE
ATUÁRIA E DE
BENEFÍCIOS

Novembro
2017

Relatório de Consistência (Rcons 11/2017) de
informação mensal sobre consistências de
arrecadação, cadastro e provisões matemáticas.

A Coordenadoria de Atuária e de Benefícios (COABE), pautada nos princípios e orientações elencados no Guia PREVIC de Melhores Práticas Atuariais para as Entidades Fechadas de Previdência Complementar, realizou atividades de aspecto atuarial e de seguridade, as quais se encontram detalhadas nos itens a seguir.

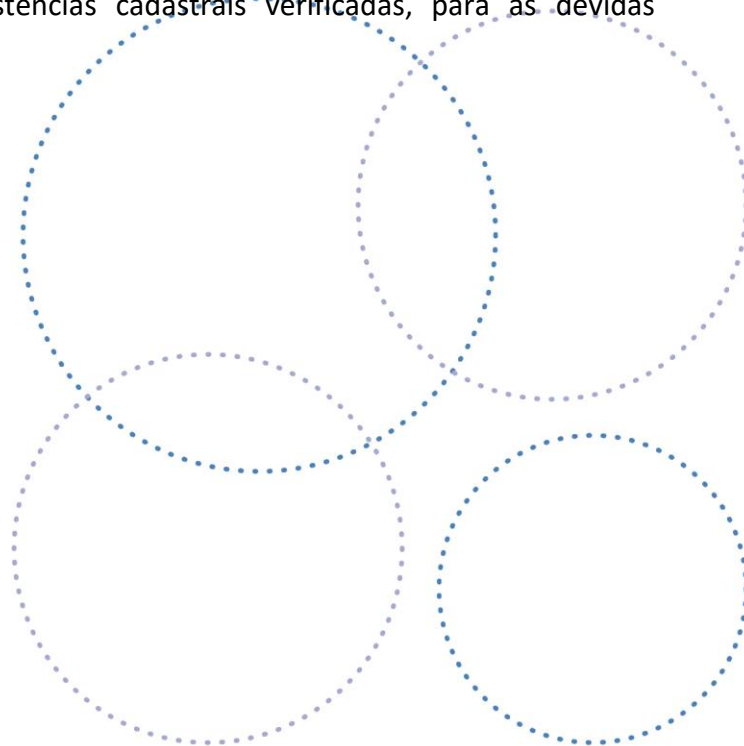
1. Análise da Base Cadastral (base novembro/2017)

Os dados cadastrais dos participantes, com base em novembro/2017, foram extraídos pela COABE através do sistema previdenciário da *Trust*.

Os testes utilizados para a análise de consistência cadastral foram os seguintes:

- I. Participantes com idade superior a 70 anos;
- II. Participantes com idade inferior a 18 anos;
- III. Data de inscrição no Plano anterior à data de início da Funpresp-Jud;
- IV. Data de inscrição no Plano anterior à data de admissão no Patrocinador;
- V. Conferência se o tipo de contribuição é compatível com o tipo de participante (patrocinado ou vinculado);
- VI. Verificação de saldo de participantes cancelados e que efetuaram resgate ou devolução;
- VII. Conferência, por amostragem, do percentual de contribuição normal do participante patrocinado e vinculado; e
- VIII. Conferência dos valores portados, confrontando os registrados no sistema previdenciário e na contabilidade, observando: data do aporte, valor, participante e regime tributário.

A COARC foi informada das inconsistências cadastrais verificadas, para as devidas providências.



2. Conferência dos aportes de contribuição (base novembro/2017)

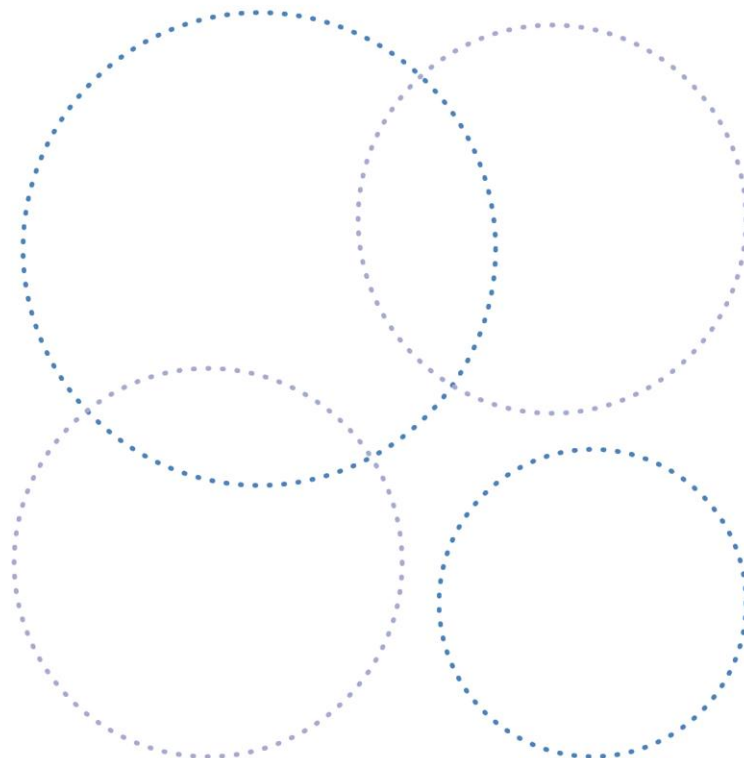
As contribuições mensais, segregadas nas contas RAN, RAS e FCBE foram extraídas pela Coabe do sistema previdenciário e confrontadas com os valores registrados no balancete do plano.

Tabela 1: Entrada de contribuições em reais (R\$)

Conta	Previdenciário	Balancete	Diferença
RAN Patrocinador	3.576.354,83	3.073.970,48	502.384,35
RAN Participante	3.586.519,99	3.073.892,46	512.627,53
RAS Participante	448.010,62	389.209,68	58.800,94
FCBE Patrocinador	666.582,66	572.925,09	93.657,57
FCBE Participante	668.472,51	572.910,69	95.561,82
TOTAL	8.945.940,61	7.682.908,40	1.263.032,21

Fonte: Sistema previdenciário e sistema contábil.

Conforme exposto na tabela 1, não há diferença nos valores arrecadados no mês de novembro/17 entre o sistema previdenciário e os registrados no balancete.



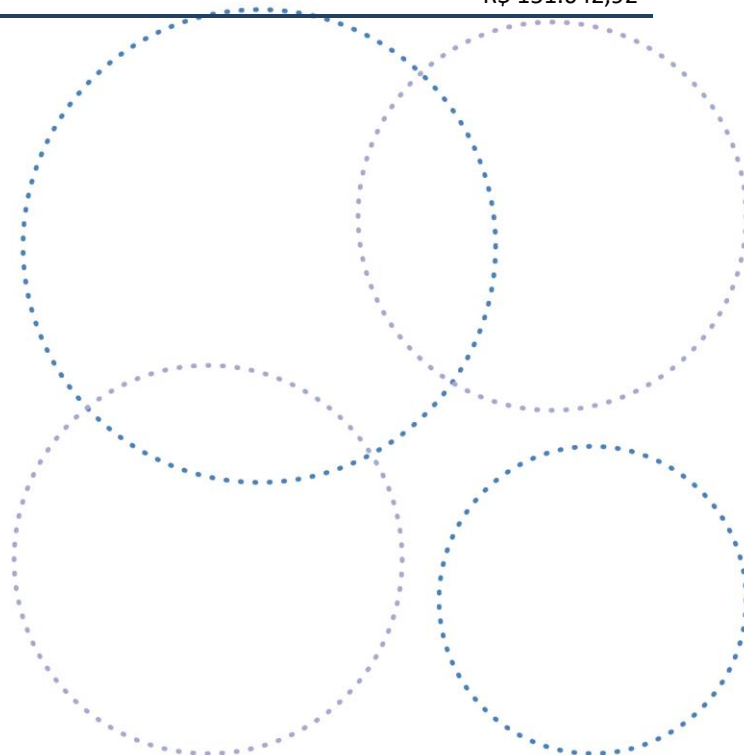
3. Provisões Matemáticas

As provisões matemáticas do mês de novembro foram apuradas considerando a cota vigente do dia 30/11/2017 e os valores registrados na contabilidade.

Tabela 2: Provisões Matemáticas

Provisões Matemáticas	R\$ 144.853.680,33
Benefícios concedidos	R\$ 0,00
Provisões matemáticas	R\$ 0,00
Contribuição Definida	R\$ 0,00
Saldo de contas dos assistidos	R\$ 0,00
Benefício definido regime capitalização não programado	R\$ 0,00
Benefícios a conceder	R\$ 144.853.680,33
Contribuição Definida	R\$ 123.817.210,11
Saldo de contas - parcela patrocinador	R\$ 54.246.228,96
RAN - conta patrocinador	R\$ 54.246.228,96
Saldo de contas - parcela participantes	R\$ 69.570.981,15
RAN - conta participante	R\$ 54.337.057,47
RAS - reserva acumulada suplementar	R\$ 15.233.923,68
Benefício definido regime capitalização não programado	R\$ 21.036.470,22
Valor atual dos benefícios futuros	R\$ 21.036.470,22
Fundo de cobertura de benefícios extraordinários (FCBE)	R\$ 21.036.470,22
Fundo de Recursos não Resgatáveis	R\$ 151.642,92

Fonte: Funpresp-Jud.

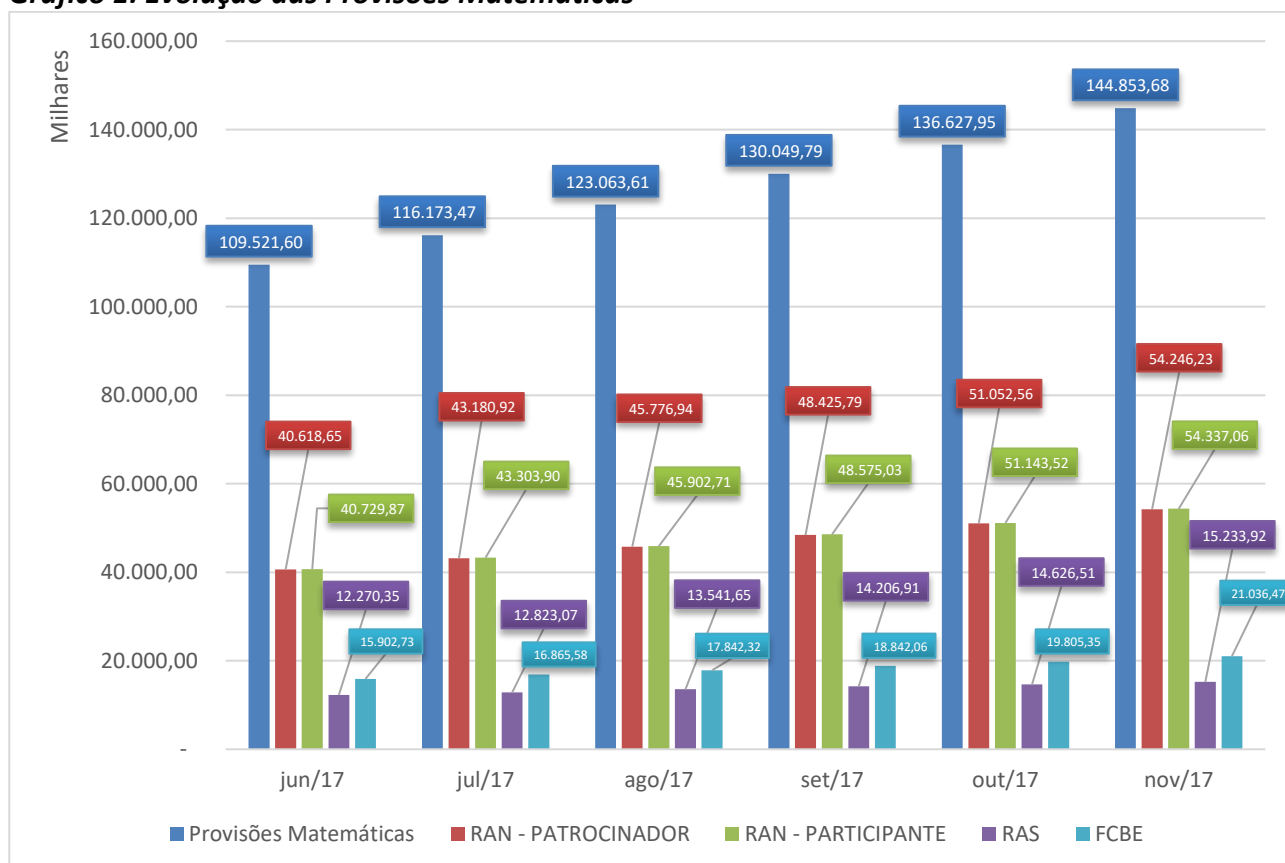


4. Gráficos

A seguir os gráficos com a evolução, de junho a novembro/2017, das provisões matemáticas, da arrecadação, dos resgates e devoluções.

4.1. Evolução das Provisões Matemáticas

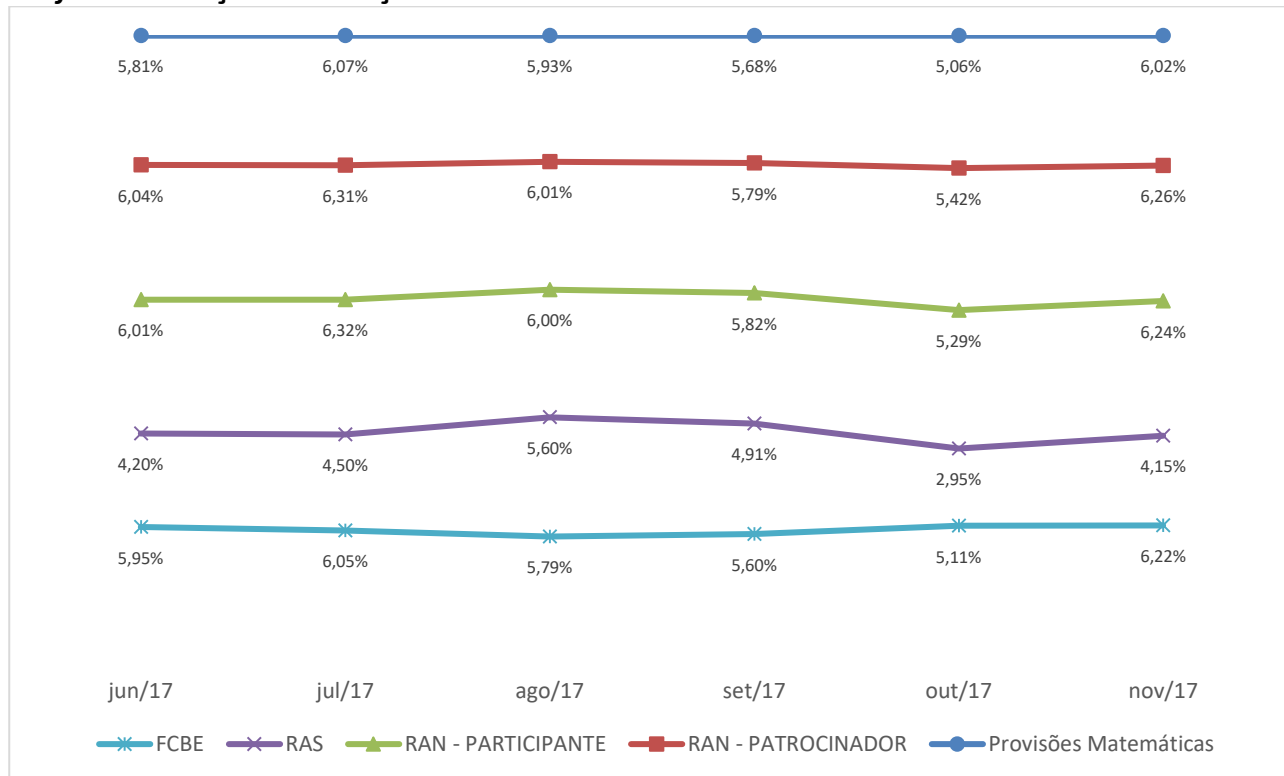
Gráfico 1: Evolução das Provisões Matemáticas



Fonte: Funpresp-Jud.

4.2 Percentual da variação mensal das Provisões Matemáticas

Gráfico 2: Evolução da variação das Provisões Matemáticas

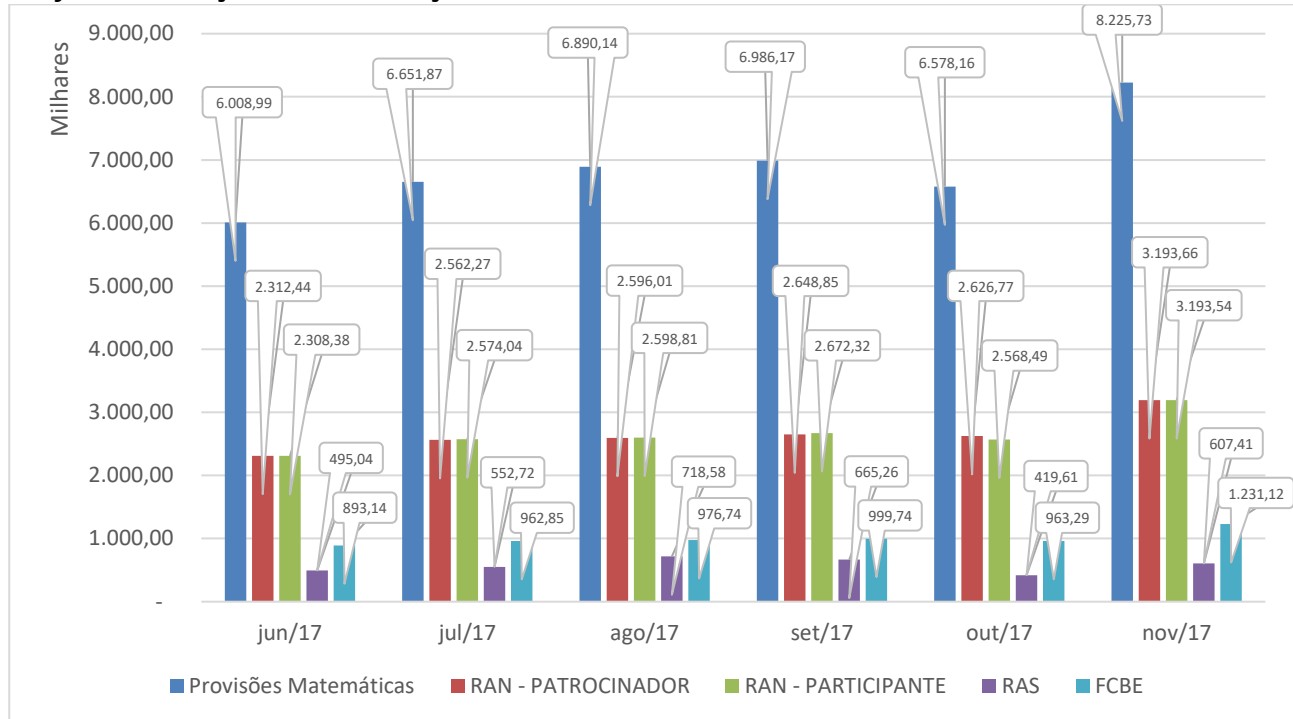


Fonte: Funpresp-Jud.

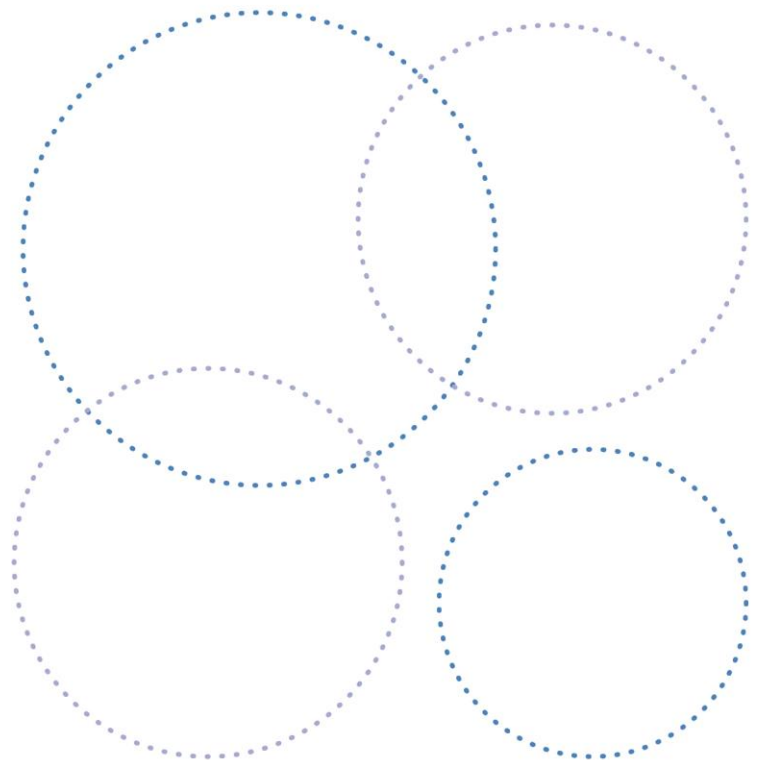
O maior crescimento das provisões matemáticas, em relação ao mês anterior, foi ocasionado pelo maior valor de entrada na Conta RAS. A variação mensal da cota do Plano foi de: 1,11% em janeiro/17, 1,20% em fevereiro/17, 1,10% em março/17, 0,73% em abril/17, 0,68% em maio/17, 0,88% em junho/17, 1,06% em julho/17, 0,97% em agosto/17, 0,83% em setembro/17, 0,54% em outubro/17 e 0,31% em novembro/17 (variação apurada com base na cota do último dia útil do mês de referência sobre a cota do último dia útil do mês anterior).

4.3. Arrecadação mensal

Gráfico 3: Evolução da arrecadação

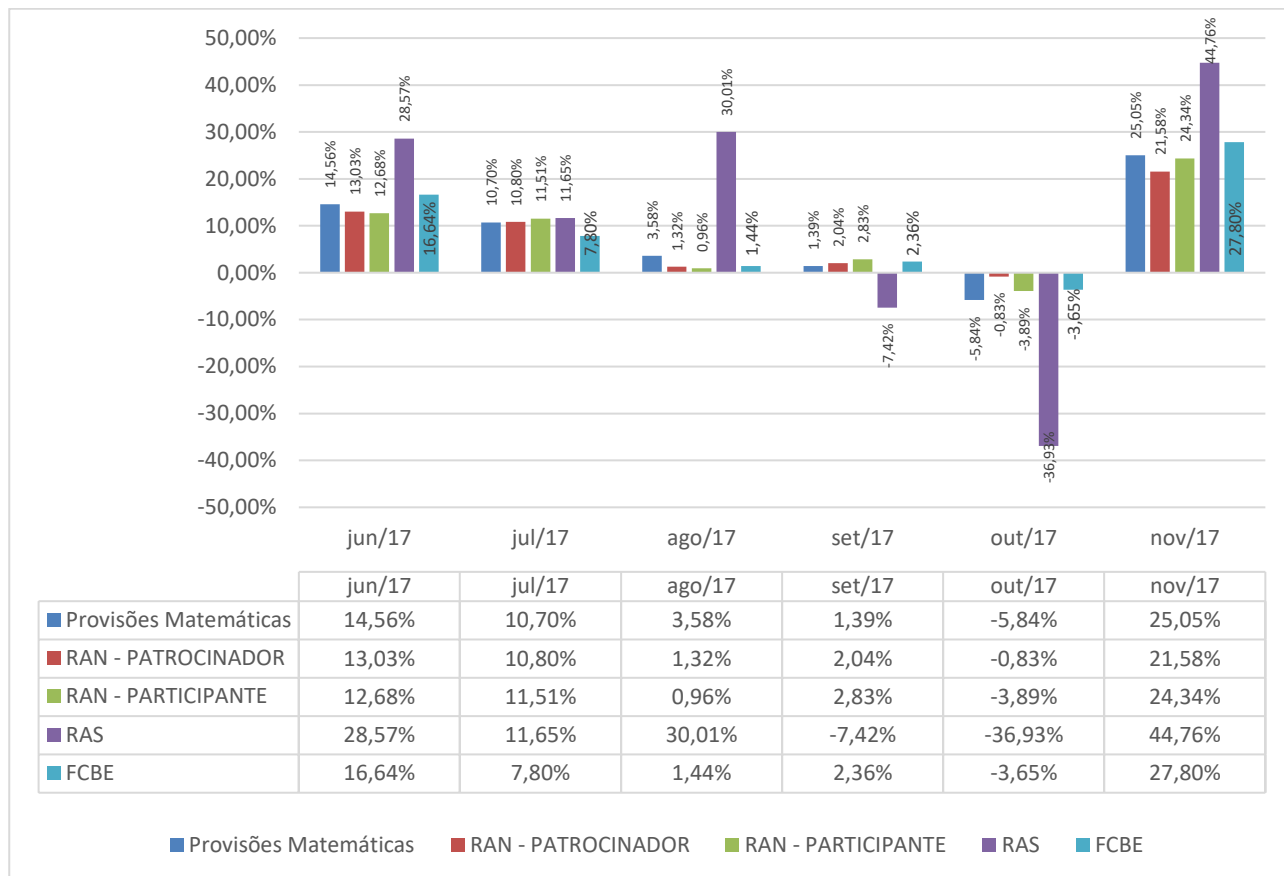


Fonte: Funpresp-Jud.



4.4. Percentual da variação mensal da arrecadação

Gráfico 4: Evolução da variação da arrecadação

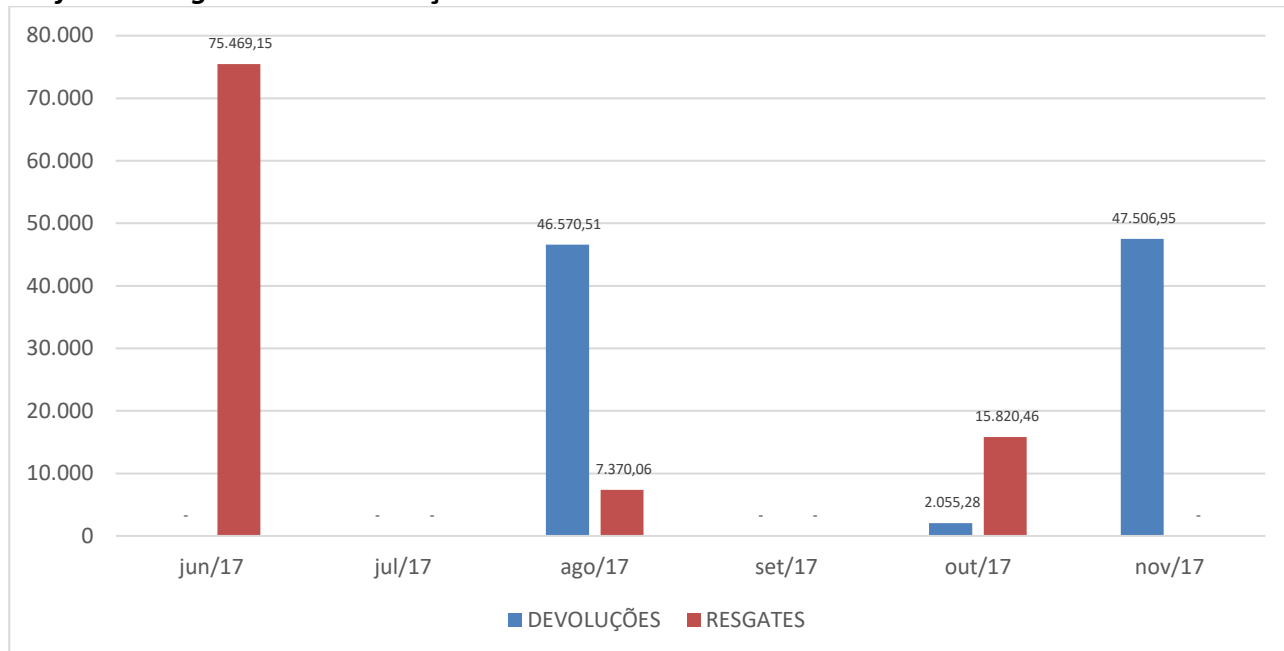


Fonte: Funpresp-Jud.

A Conta de valores portados (subconta da RAS) recebeu, desde o início do Plano até novembro/2017, o montante de R\$ 8.608.526,40 sendo R\$ 446.972,63 no mês de novembro/2017. Este valor foi 2.723,78% a maior que o mês de outubro/2017, que recebeu R\$ 15.828,89 de portabilidade.

4.5. Valores mensais dos resgates e devoluções de contribuições

Gráfico 5: Resgates de contribuições



Fonte: Funpresp-Jud.

De junho/17 a novembro/17 foram realizados 22 resgates e 106 devoluções de contribuições de participantes da adesão automática.

COABE, 31 de dezembro de 2017.

Coordenadoria de Atuária e de Benefícios

Diretoria de Seguridade