

RCONS 12
COORDENADORIA DE
ATUÁRIA E DE
BENEFÍCIOS

Dezembro
2017

Relatório de Consistência (Rcons 12/2017) de
informação mensal sobre consistências de
arrecadação, cadastro e provisões matemáticas.

A Coordenadoria de Atuária e de Benefícios (COABE), pautada nos princípios e orientações elencados no Guia PREVIC de Melhores Práticas Atuariais para as Entidades Fechadas de Previdência Complementar, realizou atividades de aspecto atuarial e de seguridade, as quais se encontram detalhadas nos itens a seguir.

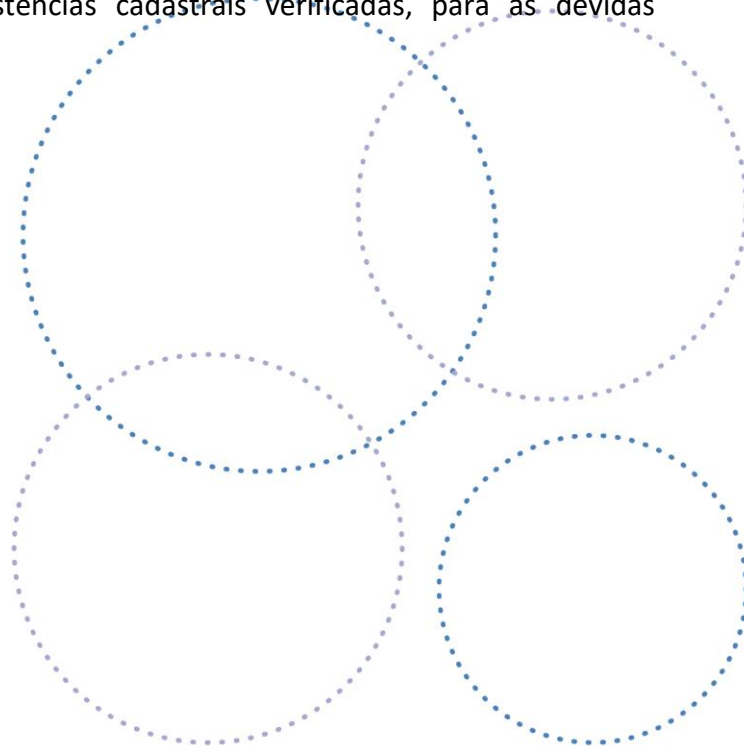
1. Análise da Base Cadastral (base dezembro/2017)

Os dados cadastrais dos participantes, com base em dezembro/2017, foram extraídos pela COABE através do sistema previdenciário da *Trust*.

Os testes utilizados para a análise de consistência cadastral foram os seguintes:

- I. Participantes com idade superior a 70 anos;
- II. Participantes com idade inferior a 18 anos;
- III. Data de inscrição no Plano anterior à data de início da Funpresp-Jud;
- IV. Data de inscrição no Plano anterior à data de admissão no Patrocinador;
- V. Conferência se o tipo de contribuição é compatível com o tipo de participante (patrocinado ou vinculado);
- VI. Verificação de saldo de participantes cancelados e que efetuaram resgate ou devolução;
- VII. Conferência, por amostragem, do percentual de contribuição normal do participante patrocinado e vinculado; e
- VIII. Conferência dos valores portados, confrontando os registrados no sistema previdenciário e na contabilidade, observando: data do aporte, valor, participante e regime tributário.

A COARC foi informada das inconsistências cadastrais verificadas, para as devidas providências.



2. Conferência dos aportes de contribuição (base dezembro/2017)

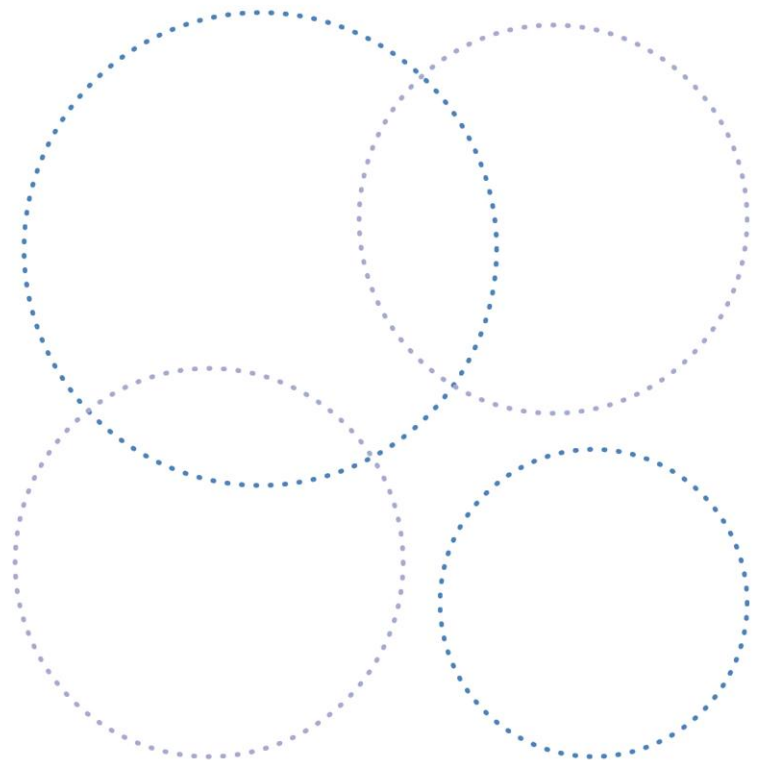
As contribuições mensais, segregadas nas contas RAN, RAS e FCBE foram extraídas pela Coabe do sistema previdenciário e confrontadas com os valores registrados no balancete do plano.

Tabela 1: Entrada de contribuições em reais (R\$)

Conta	Previdenciário	Balancete	Diferença
RAN Patrocinador	4.407.128,24	4.907.784,16	-500.655,92
RAN Participante	4.408.816,35	4.919.774,63	-510.958,28
RAS Participante	740.543,72	799.344,66	-58.800,94
FCBE Patrocinador	821.445,46	914.780,12	-93.334,66
FCBE Participante	821.763,13	917.013,84	-95.250,71
TOTAL	11.199.696,90	12.458.697,41	-1.259.000,51

Fonte: Sistema previdenciário e sistema contábil.

Conforme exposto na tabela 1, não há diferença nos valores arrecadados no mês de dezembro/17 entre o sistema previdenciário e os registrados no balancete.



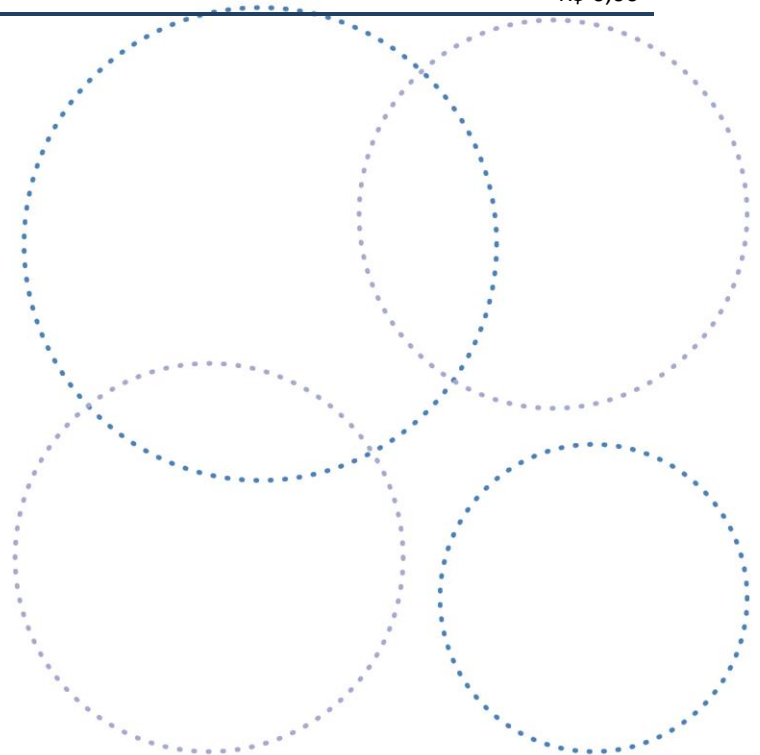
3. Provisões Matemáticas

As provisões matemáticas do mês de dezembro foram apuradas considerando a cota vigente do dia 31/12/2017 e os valores registrados na contabilidade.

Tabela 2: Provisões Matemáticas

Provisões Matemáticas	R\$ 159.373.835,63
Benefícios concedidos	R\$ 0,00
Provisões matemáticas	R\$ 0,00
Contribuição Definida	R\$ 0,00
Saldo de contas dos assistidos	R\$ 0,00
Benefício definido regime capitalização não programado	R\$ 0,00
Benefícios a conceder	R\$ 159.373.835,63
Contribuição Definida	R\$ 136.139.443,18
Saldo de contas - parcela patrocinador	R\$ 59.752.057,06
RAN - conta patrocinador	R\$ 59.752.057,06
Saldo de contas - parcela participantes	R\$ 76.387.386,12
RAN - conta participante	R\$ 59.832.588,21
RAS - reserva acumulada suplementar	R\$ 16.554.797,91
Benefício definido regime capitalização não programado	R\$ 23.234.392,45
Valor atual dos benefícios futuros	R\$ 23.234.392,45
Fundo de cobertura de benefícios extraordinários (FCBE)	R\$ 23.234.392,45
Fundo de Recursos não Resgatáveis	R\$ 0,00

Fonte: Funpresp-Jud.

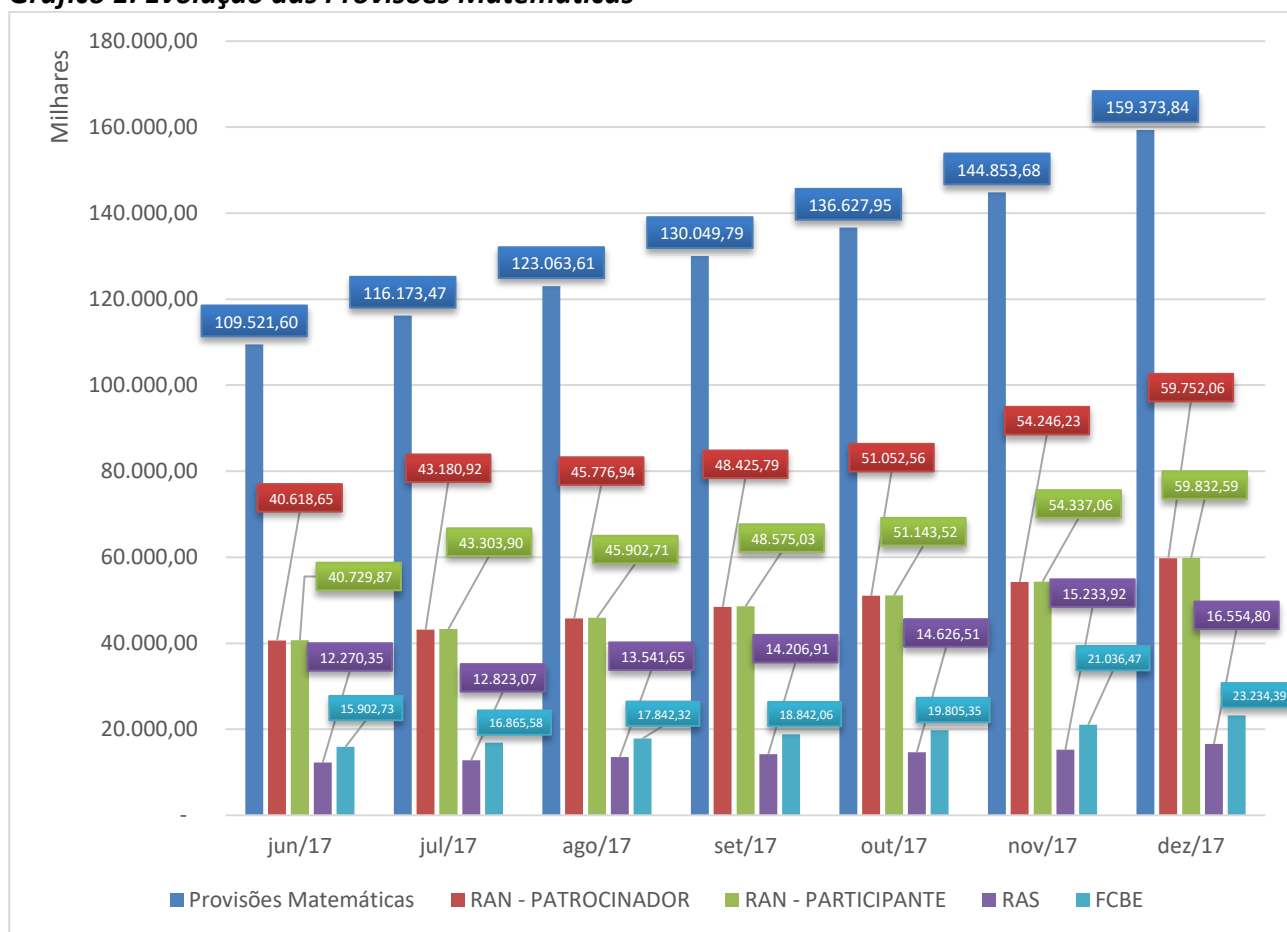


4. Gráficos

A seguir os gráficos com a evolução, de junho a dezembro/2017, das provisões matemáticas, da arrecadação, dos resgates e devoluções.

4.1. Evolução das Provisões Matemáticas

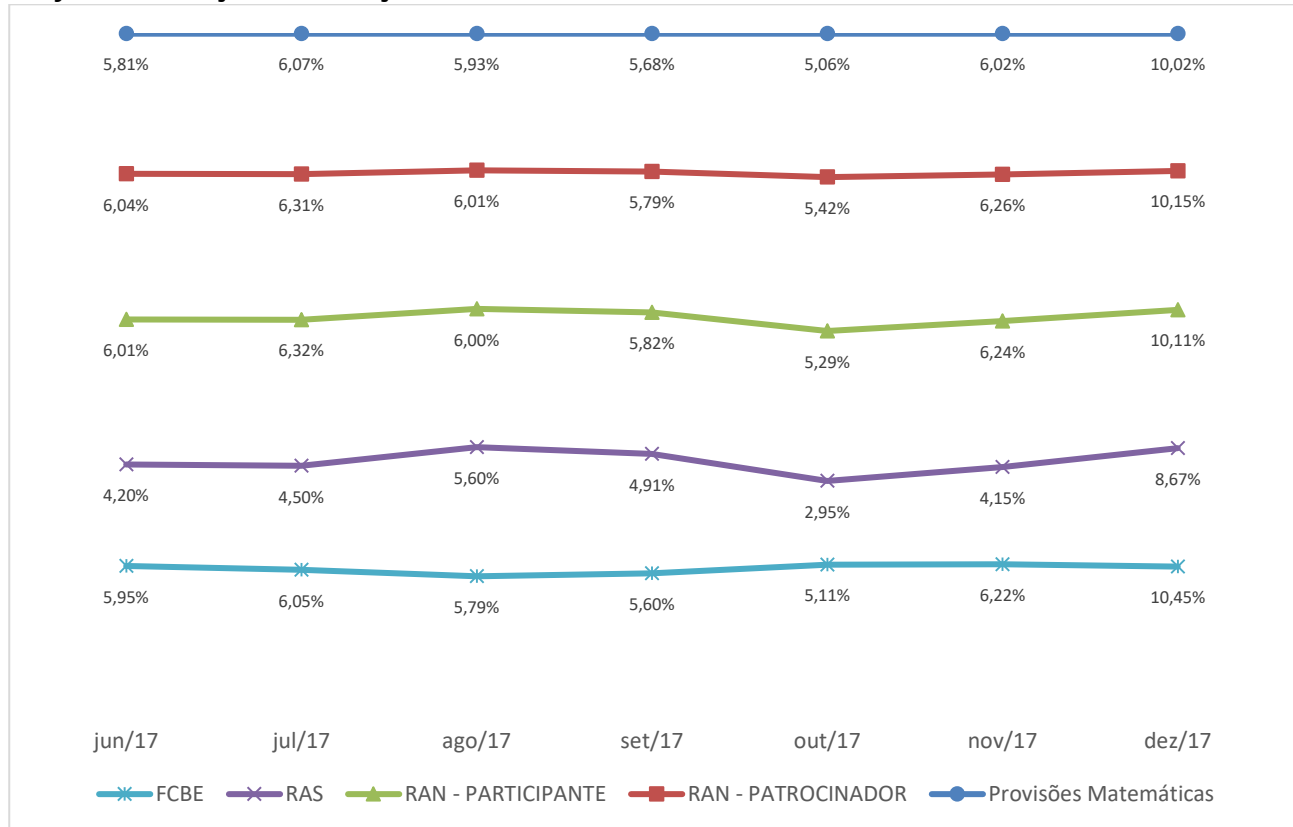
Gráfico 1: Evolução das Provisões Matemáticas



Fonte: Funpresp-Jud.

4.2 Percentual da variação mensal das Provisões Matemáticas

Gráfico 2: Evolução da variação das Provisões Matemáticas

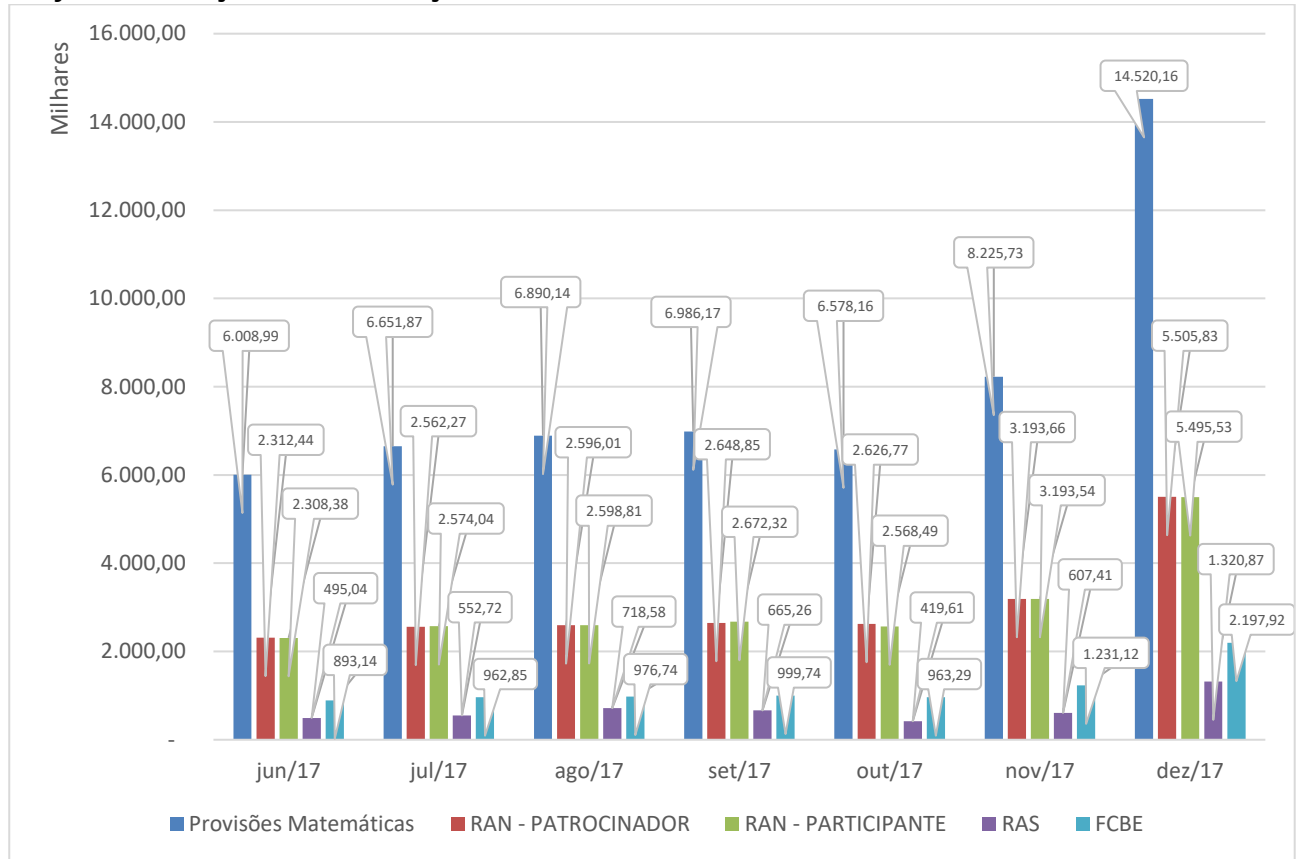


Fonte: Funpresp-Jud.

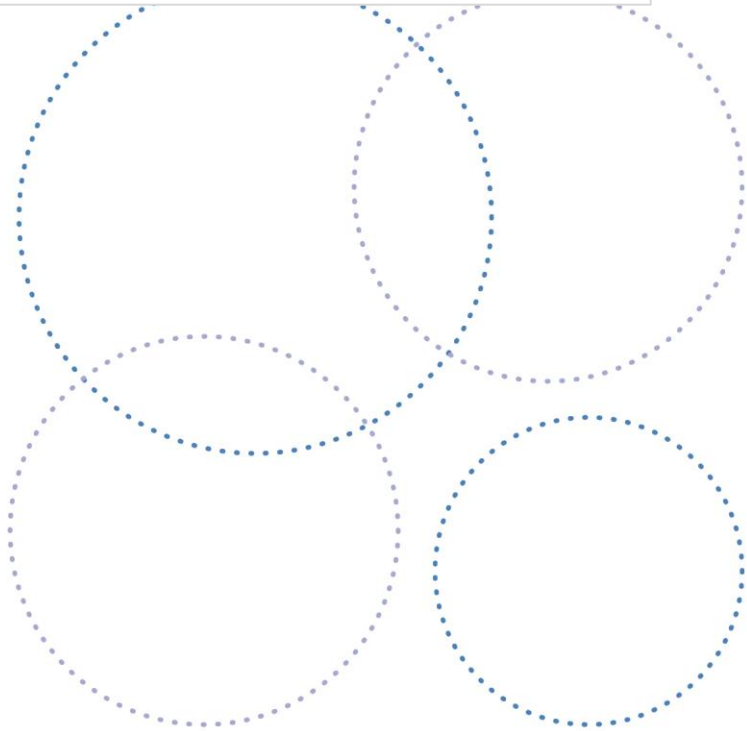
O maior crescimento das provisões matemáticas, em relação ao mês anterior, foi ocasionado pelo maior valor de entrada na Conta RAS. A variação mensal da cota do Plano foi de: 1,11% em janeiro/17, 1,20% em fevereiro/17, 1,10% em março/17, 0,73% em abril/17, 0,68% em maio/17, 0,88% em junho/17, 1,06% em julho/17, 0,97% em agosto/17, 0,83% em setembro/17, 0,54% em outubro/17, 0,31% em novembro/17 e -0,26% em dezembro/17 (variação apurada com base na cota do último dia útil do mês de referência sobre a cota do último dia útil do mês anterior).

4.3. Arrecadação mensal

Gráfico 3: Evolução da arrecadação

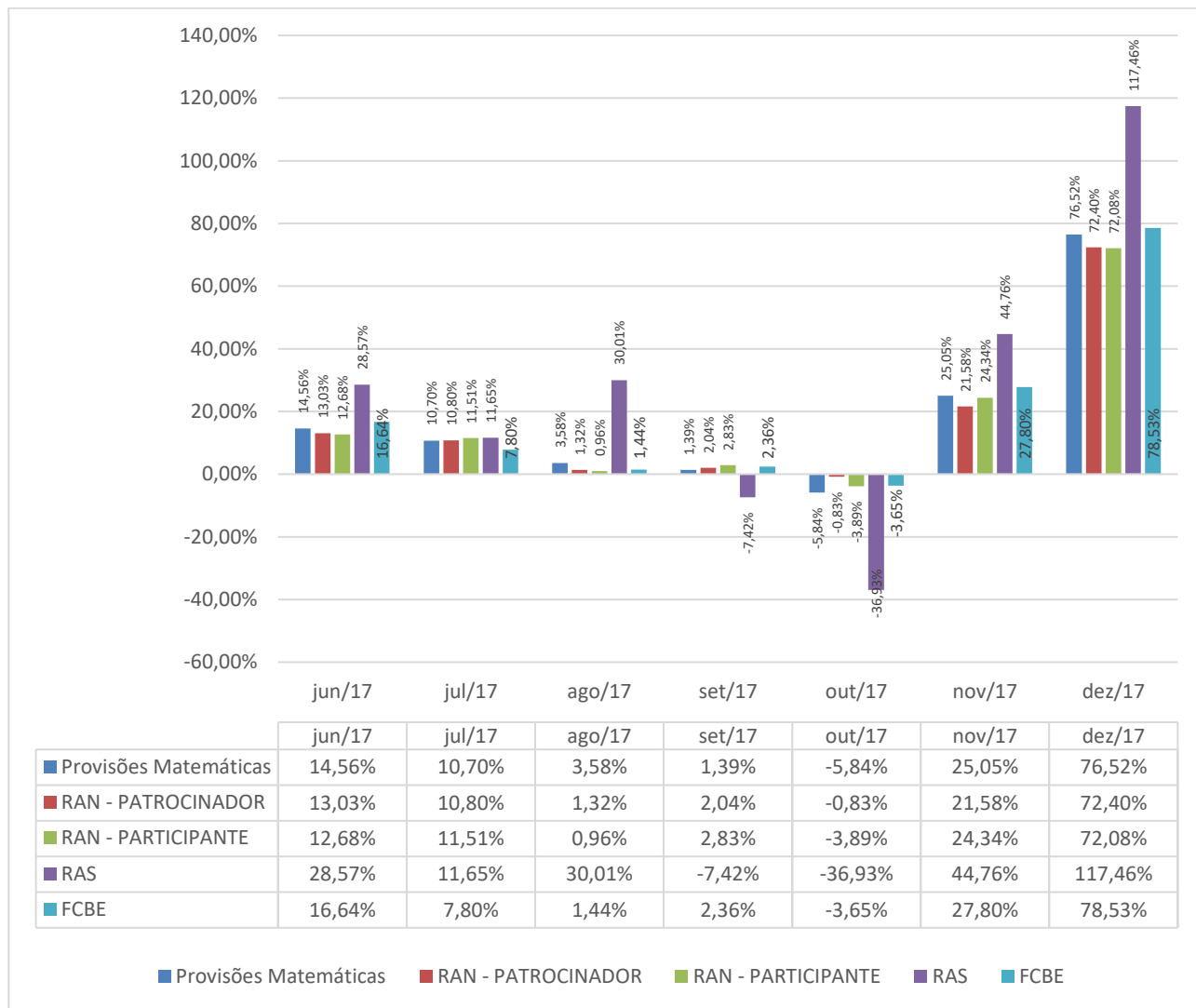


Fonte: Funpresp-Jud.



4.4. Percentual da variação mensal da arrecadação

Gráfico 4: Evolução da variação da arrecadação

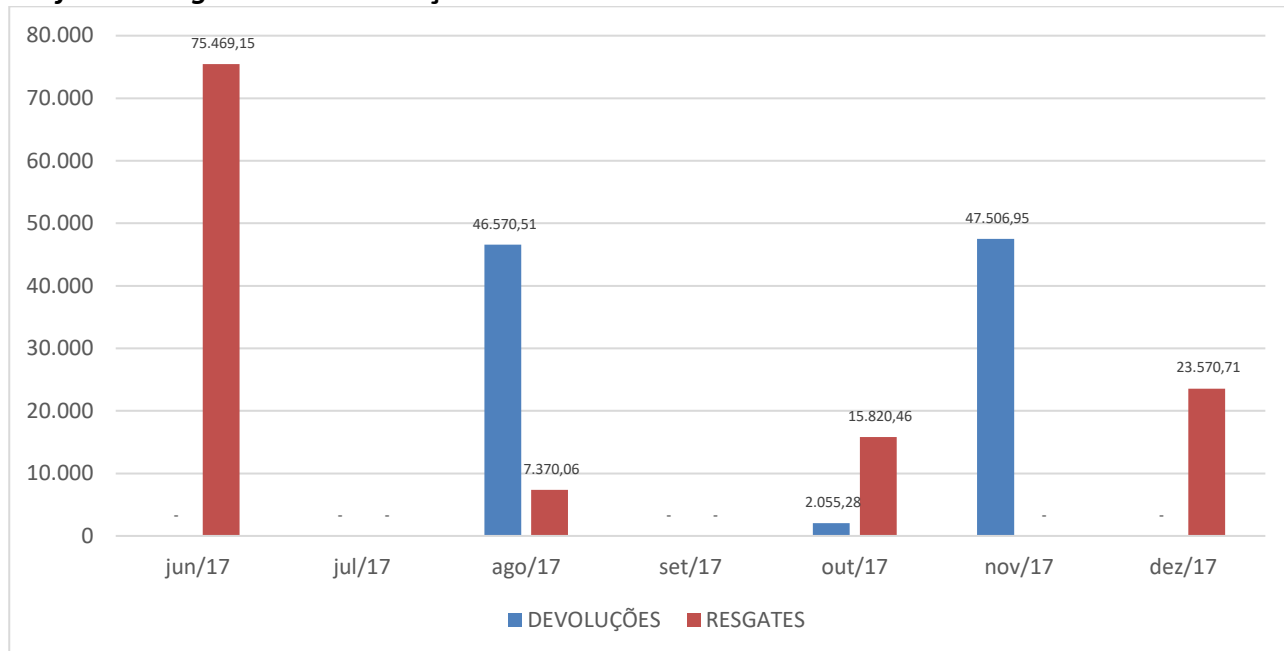


Fonte: Funpresp-Jud.

A Conta de valores portados (subconta da RAS) recebeu, desde o início do Plano até dezembro/2017, o montante de R\$ 8.776.862,16, sendo R\$ 74.836,71 no mês de dezembro/2017. Este valor foi 83,26% a menor que o mês de novembro/2017, que recebeu R\$ 446.972,63 de portabilidade.

4.5. Valores mensais dos resgates e devoluções de contribuições

Gráfico 5: Resgates de contribuições



Fonte: Funpresp-Jud.

De junho/17 a dezembro/17 foram realizados 31 resgates e 106 devoluções de contribuições de participantes da adesão automática.

COABE, 31 de janeiro de 2018.
Coordenadoria de Atuária e de Benefícios
Diretoria de Seguridade