

RCONS 10
COORDENADORIA DE
ATUÁRIA E DE
BENEFÍCIOS

Outubro
2016

Relatório de Consistência (Rcons 10/2016) de
informação mensal sobre consistências de
arrecadação, cadastro e provisões
matemáticas.

A Coordenadoria de Atuária e Benefícios (COABE), pautada nos princípios e orientações elencados no Guia PREVIC de Melhores Práticas Atuariais para as Entidades Fechadas de Previdência Complementar, realizou atividades de aspecto atuarial e de seguridade, as quais se encontram detalhadas nos itens a seguir.

1. Análise da Base Cadastral (base outubro/2016)

Os dados cadastrais dos participantes, com base em outubro/2016, foram extraídos pela COABE através do sistema previdenciário da *Trust*.

Os testes utilizados para a análise de consistência cadastral foram os seguintes:

- Participantes com idade superior a 68 anos;
- Participantes com idade inferior a 18 anos;
- Data de inscrição no Plano anterior à data de início da Funpresp-Jud;
- Data de inscrição no Plano anterior à data de admissão no Patrocinador;
- Conferência se o tipo de contribuição é compatível com o tipo de participante (patrocinado ou vinculado);
- Conferência, por amostragem, do percentual de contribuição normal do participante patrocinado e vinculado; e
- Conferência dos valores portados, confrontando os registrados no sistema previdenciário e na contabilidade, observando: data do aporte, valor, participante e regime tributário.

Foram detectadas as seguintes inconsistências:

- **Participantes sem data de data de nascimento.**

A COARC foi informada das inconsistências cadastrais verificadas, para as devidas providências.

2. Conferência dos aportes de contribuição (base outubro/16)

As contribuições mensais, segregadas nas contas RAN, RAS e FCBE foram extraídas pela COABE do sistema previdenciário e confrontadas com os valores registrados no balancete do plano.

Foram verificados os seguintes montantes (em reais):

Conta	Previdenciário	Balancete Contábil	Diferença
RAN Patrocinador	1.390.895,59	1.386.792,70	4.102,89
RAN Participante	1.390.999,78	1.387.786,58	3.213,20
RAS Participante	425.826,54	425.500,76	325,78
FCBE Patrocinador	267.898,22	267.107,97	790,25
FCBE Participante	267.918,89	267.299,99	618,90
TOTAL	3.743.539,02	3.734.488,00	9.051,02

As diferenças apresentadas referem-se aos valores arrecadados no mês de outubro mas identificados em novembro, contudo não há diferença com os valores registrados na tesouraria. A diferença apresentada foi registrada no balanço como valores a identificar, por isso não integram as provisões matemáticas. No mês de novembro a mesma diferença deverá constar, sendo o valor no contábil maior que o do previdenciário.

3. Provisões Matemáticas.

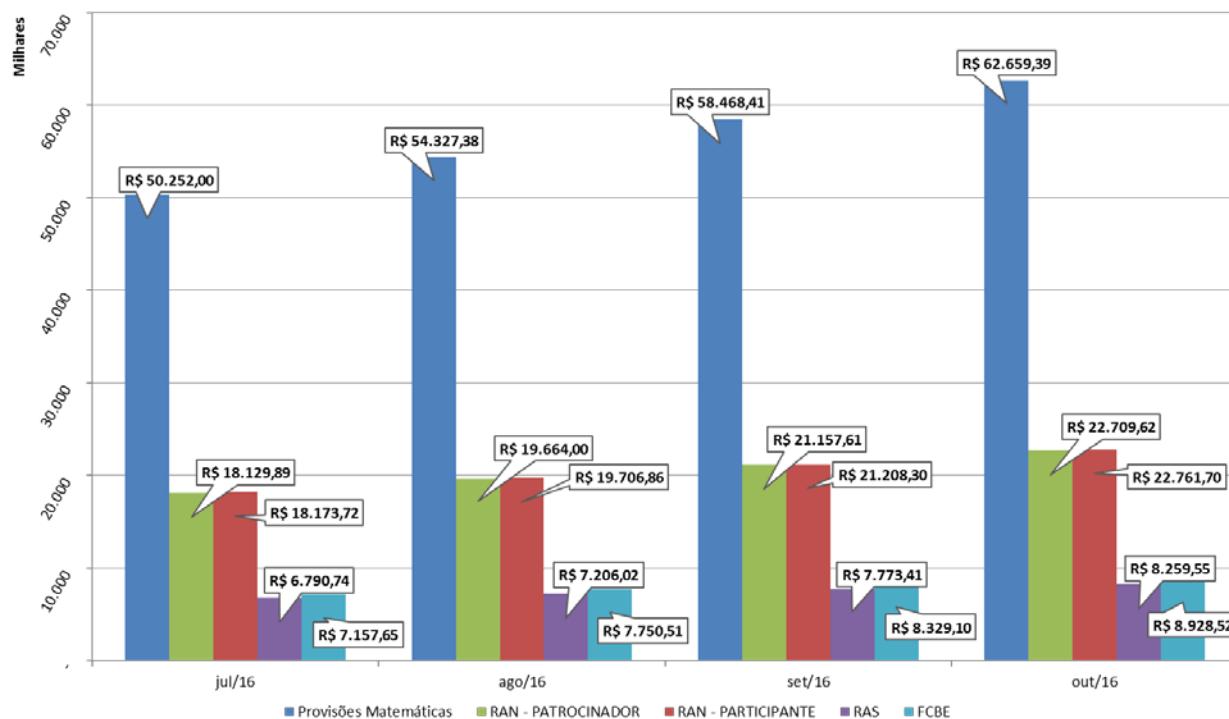
As Provisões Matemáticas do mês de outubro/16 foram apuradas considerando a cota do dia 31/10/2016.

Provisões Matemáticas	R\$ 62.659.391,99
Benefícios concedidos	R\$ 0,00
Provisões matemáticas	R\$ 0,00
Contribuição Definida	R\$ 0,00
Saldo de contas dos assistidos	R\$ 0,00
Benefício definido regime capitalização não programado	R\$ 0,00
Benefícios a conceder	R\$ 62.659.391,99
Contribuição Definida	R\$ 53.730.867,10
Saldo de contas - parcela patrocinador	R\$ 22.709.619,69
RAN - conta patrocinador	R\$ 22.709.619,69
Saldo de contas - parcela participantes	R\$ 31.021.247,41
RAN - conta participante	R\$ 22.761.696,22
RAS - reserva acumulada suplementar	R\$ 8.259.551,19
Benefício definido regime capitalização não programado	R\$ 8.928.524,89
Valor atual dos benefícios futuros	R\$ 8.928.524,89
Fundo de cobertura de benefícios extraordinários - FCBE	R\$ 8.928.524,89
Fundo de Recursos não Resgatáveis	R\$ 31.141,21

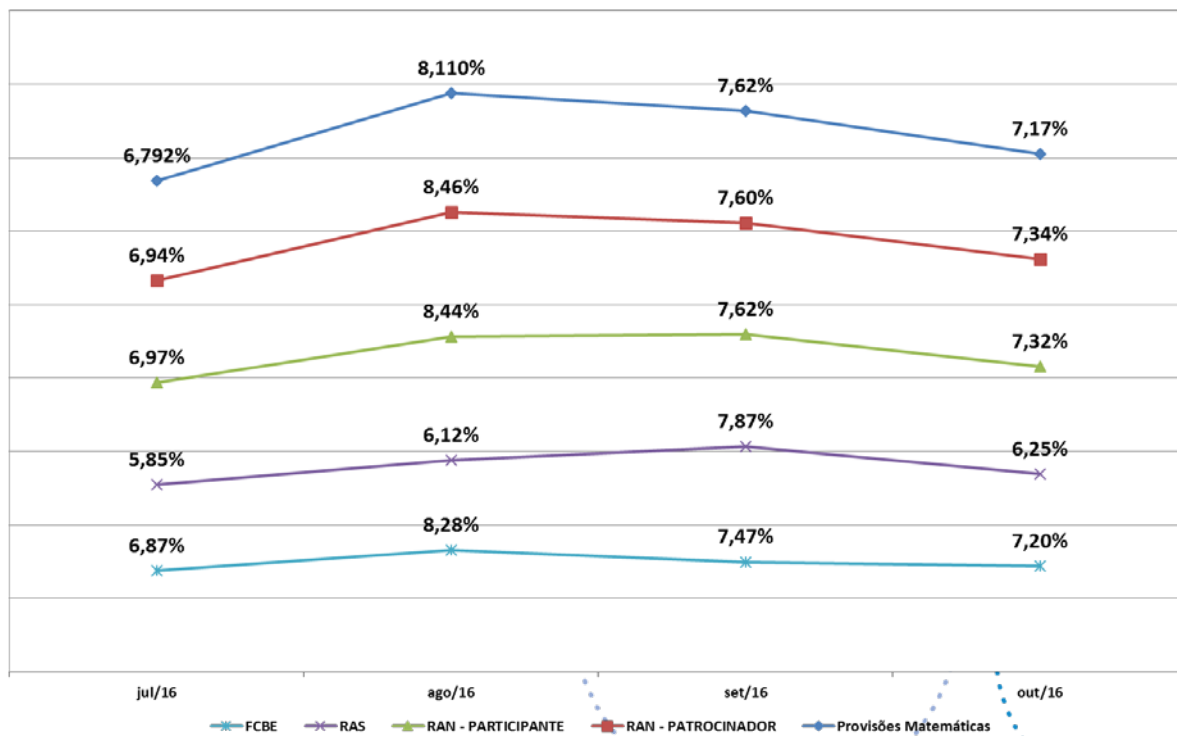
4. Gráficos

A seguir os gráficos com a evolução, de julho a outubro de 2016, das provisões matemáticas, da arrecadação, dos resgates e devoluções.

4.1 Evolução das Provisões Matemáticas

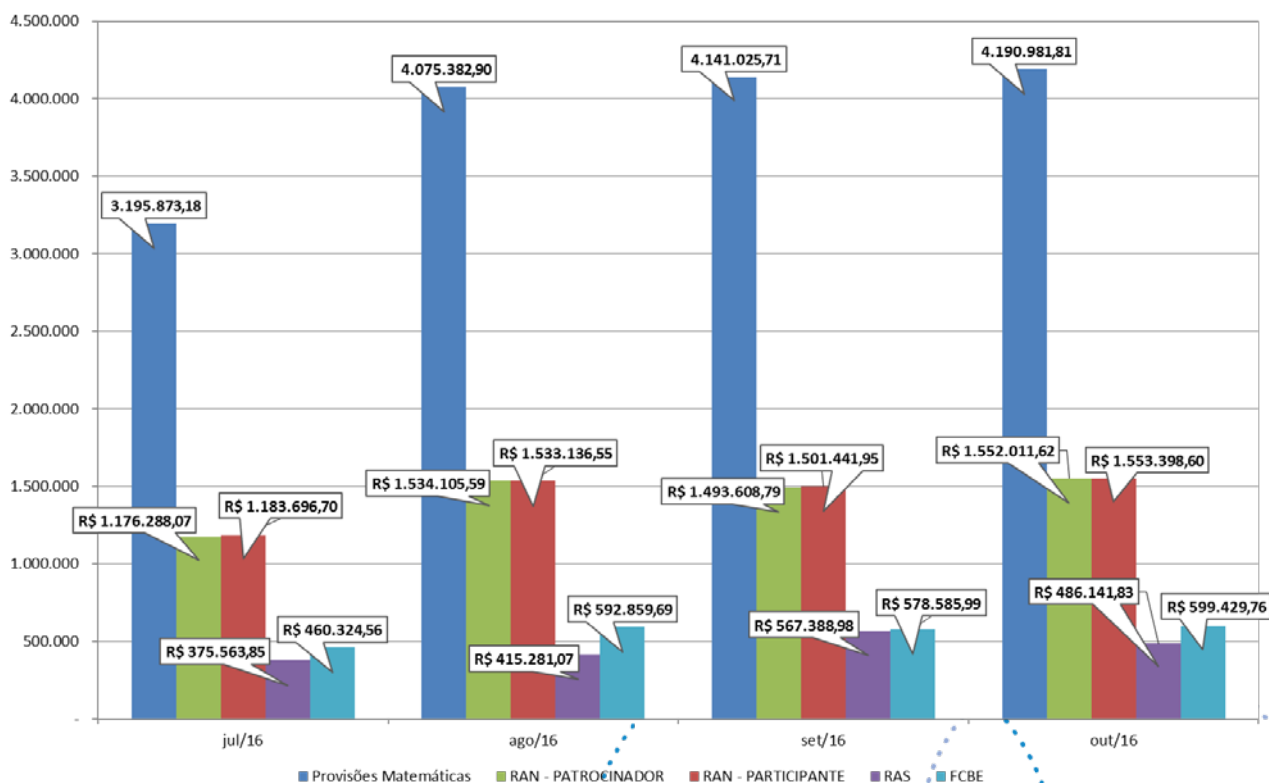


4.2 Percentual da variação mensal das Provisões Matemáticas

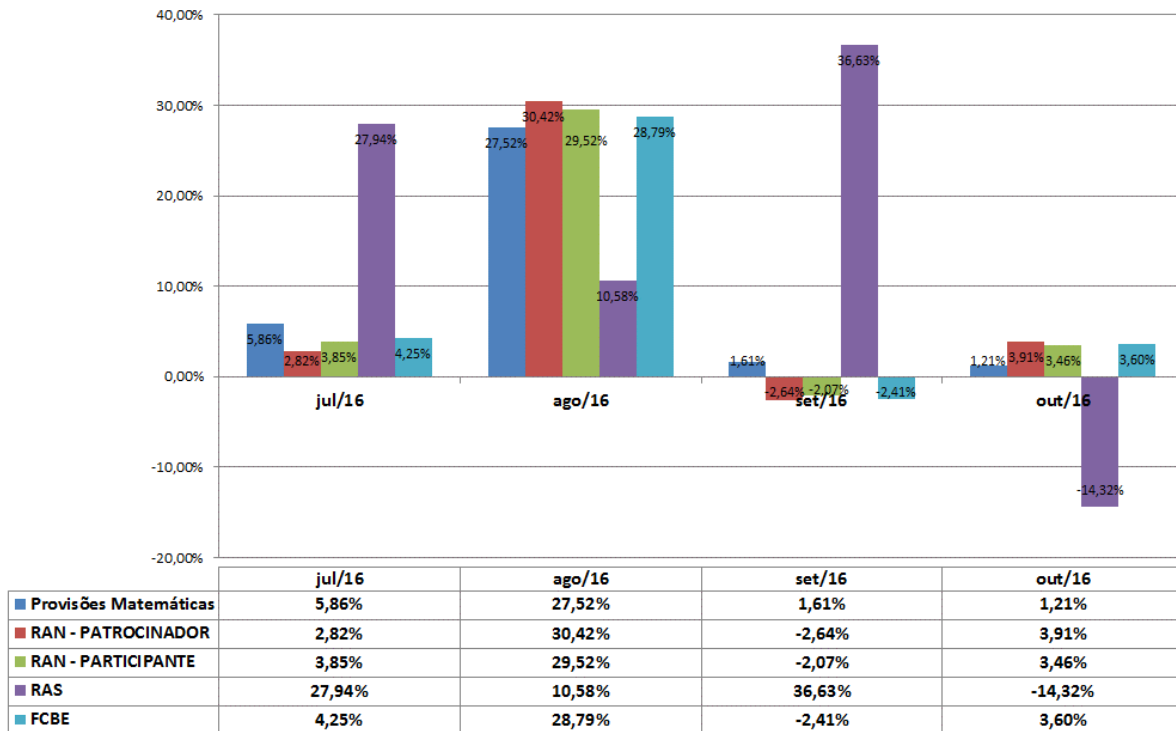


O crescimento de 7,17% das Provisões Matemáticas, em outubro/2016, foi inferior ao mês de setembro em função do menor volume de contribuições retroativas, de um menor número de adesões e de uma menor variação mensal da cota do plano: 1,13% em julho/2016, 1,25% em agosto, 1,05% em setembro e 0,77% em outubro (variação apurada com base na cota do último dia útil do mês de referência sobre a cota do último dia útil do mês anterior).

4.3 Arrecadação mensal

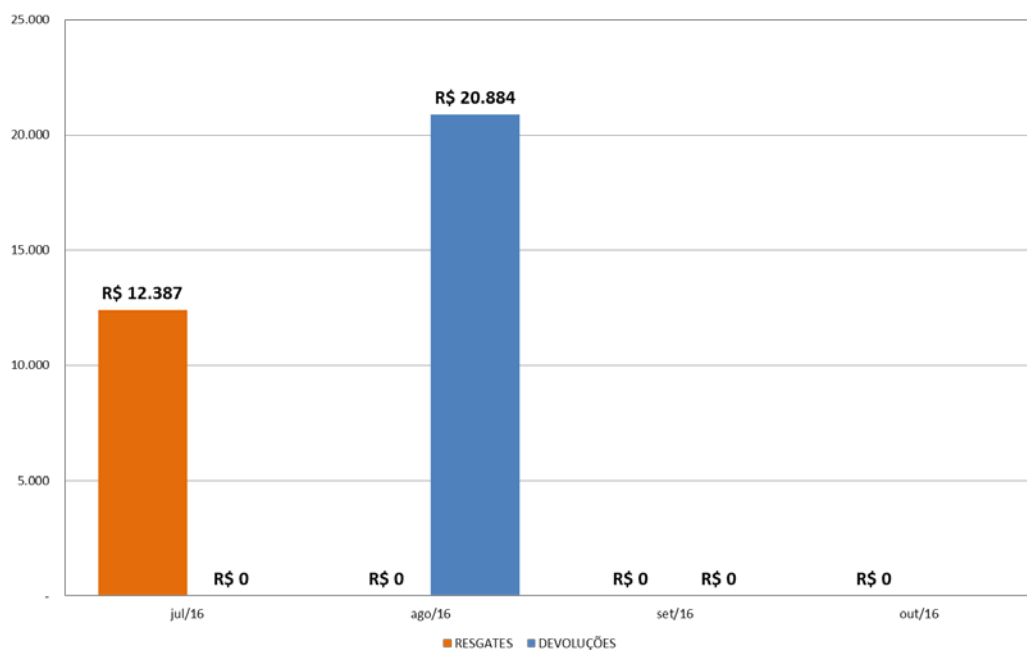


4.4 Percentual da variação mensal da arrecadação



A conta RAS teve uma variação negativa (-14,32%) comparada ao mês de setembro em função de um menor montante de valores portados. Em setembro o valor recebido foi de 324.749,47 e em outubro R\$ 218.359,46.

4.5 Valores mensais dos resgates e devoluções de contribuições



Foram realizados 4 resgates de contribuições de junho a outubro, totalizando R\$ 12.387,23. No mesmo período foram 33 devoluções de contribuições de participantes que solicitaram o cancelamento da inscrição automática, no prazo de 90 dias, contados da data da referida inscrição, no montante de R\$ 20.883,58.

Por fim, permanecem 54 participantes no prazo de opção dos institutos previdenciários, para os quais foi enviado o extrato previdenciário. Estamos no aguardo do termo de opção no prazo de até 30 dias.

Brasília, 16 de dezembro de 2016.