

CAPA

Investimentos da Fundação: rentabilidade com segurança!

A Funpresp-Jud pautada pelo objetivo de assegurar a melhor rentabilidade possível nos investimentos dos recursos dos participantes, sob níveis prudentes de risco, continua a apresentar retorno bastante acima da meta estabelecida (*benchmark*), apesar de toda a instabilidade política e econômica que o país vem atravessando.

Ao longo dos cinco primeiros meses do ano, a rentabilidade líquida (descontados os custos dos investimentos) obtida na gestão dos recursos do Plano de Benefícios (PB) alcançou 4,89%, ante 3,16% para o *benchmark* e 4,80% para o CDI. Já a poupança rendeu apenas 2,97%.

Em termos reais, descontada a inflação do período (IPCA de 1,42%), a rentabilidade do PB foi de 3,42% contra 1,71% para o *benchmark* e 3,33% do CDI.

Em virtude dos acontecimentos de maio, a Carteira de Investimentos do Plano de Benefícios da Funpresp-Jud foi impactada pela deterioração nos preços dos ativos domésticos, porém em magnitude **pouco significativa** tendo em vista o movimento de redução de risco efetuado no mês de abril.

Aproveitando o momento, em maio a Fundação reduziu ainda mais sua exposição aos ativos domésticos e elevou a participação em investimentos no exterior, antecipando um movimento já previsto para 2017 de aumento na diversificação das aplicações financeiras.

Especificamente no mês de maio, apesar de toda a turbulência verificada nos mercados financeiros domésticos, os investimentos dos recursos dos participantes obtiveram uma boa rentabilidade, tendo alcançado **0,67%** no Plano de Benefícios. O retorno veio abaixo do CDI no mês (0,93%), mas bastante próximo da meta de rentabilidade do PB (0,68%). Entretanto,

EDITORIAL

Nesta edição divulgamos o resultado dos eventos via *webinar*, além do Relatório Anual de Informações aos Participantes 2016 disponível em nosso sítio eletrônico e diversas ações desenvolvidas.

Nos próximos dias disponibilizaremos a plataforma de Ensino a Distância (EAD) com o primeiro curso sobre “Noções básicas sobre o Regime de Previdência Complementar (RPC) do servidor público federal”, com o objetivo de informar cada vez mais o membro ou servidor do Poder Judiciário e Ministério Público.

Outra novidade é o enquadramento da Funpresp-Jud pelo órgão de fiscalização dos fundos de pensão como Entidade Sistematicamente Importante (ESI) para o sistema de previdência complementar fechado. Isso significa que as ESI estarão sujeitas à Supervisão Permanente, fortalecendo a segurança dos participantes e do sistema.

O Prêmio Funpresp-Jud continua e esse ano conta com um **Concurso de frases**, do qual qualquer pessoa da sociedade pode participar. O prazo de inscrição encerra-se em **31 de julho**, ainda há tempo para se inscrever, participe!

Lembramos também que o prazo de migração para o novo regime de previdência, com a opção de adesão ao Plano de Benefícios JusM-P-Prev como participante patrocinado, está aberto até **28/7/2018**. Vale a pena se informar sobre as condições para tomar a melhor decisão, pois é uma opção **individual, irrevogável e irretroatável**.

Continue a acompanhar os rendimentos do seu patrimônio e o ranking das adesões. Hoje, já temos quase 7.800 participantes e administramos um patrimônio de mais de 118 milhões.

Boa leitura!

Elaine de Oliveira Castro
Diretora-Presidente

Cadastro

É importante manter o cadastro atualizado junto à Funpresp-Jud. Quaisquer alterações de telefone, endereço ou e-mail podem ser realizadas no Portal do Participante, disponível no site: **www.funprespjud.com.br** ou encaminhadas à Fundação para o e-mail: **sap@funprespjud.com.br**.

to, comparativamente a outros indicadores, o resultado foi excelente, tendo superado os principais indicadores de renda fixa compostos por títulos públicos federais e muito acima da renda variável que ficou negativa no período (Ibovespa rendeu -4,12% no mês).

Em relação à conjuntura mundial, o destaque foi para a redução da aversão a risco motivada principalmente pelo resultado da eleição presidencial na França. Assim como esperado pelos analistas de mercado, o candidato centrista Emmanuel Macron venceu a candidata de extrema direita Marine Le Pen no segundo turno com ampla maioria. Esse resultado gerou alívio aos investidores quanto a permanência do país na Zona do Euro. Além disso, o Banco Central dos EUA (FED) manteve a taxa básica de juros inalterada, embora haja consenso de que esta deverá ser elevada em 25 pontos-base na reunião de junho.

Já o cenário doméstico foi fortemente influenciado pela divulgação, no dia 17 de maio, da gravação da conversa entre Joesley Batista, executivo da JBS, e o Presidente Temer. Como o teor da conversa foi considerado inadequado, o Presidente da República foi imediatamente arrastado para o turbilhão da Operação Lava-Jato. Dessa forma, todo o encaminhamento positivo das reformas trabalhista e previdenciária foi suspenso e o aumento da incerteza em relação ao andamento e eventual aprovação das mesmas gerou expressiva perda de valor nos ativos domésticos, principalmente os de maior risco (elevação nas taxas de rendimento dos títulos de renda fixa, expressiva desvalorização do Real, aumento do risco-país e queda generalizada nos preços dos ativos de renda variável), mesmo que nos dias seguintes o nível de estresse tenha apresentado acomodação e os diversos preços dos ativos domésticos recuperaram parte das perdas verificadas no dia 18 de maio, embora tenham encerrado o mês majoritariamente em terreno negativo em termos de rentabilidade.

Além disso, em virtude do aumento da incerteza, o Comitê de Política Monetária (COPOM) do Banco Central, apesar de ter reduzido a taxa básica de juros para 10,25% ao ano (queda de 100 pontos-base) mantendo o ritmo da distensão monetária em relação à reunião anterior, sinalizou que atuará de maneira mais cautelosa já a partir da próxima reunião que ocorrerá em julho. Dessa forma, o mercado financeiro passou a considerar

que o ritmo de corte dos juros básicos deverá se desacelerar para 75 pontos-base na reunião de julho, porém ainda estão mantidas as projeções para que a Taxa Selic encerre o ano em 8,50% ao ano.

Embora o impacto causado pela divulgação da gravação tenha sido elevado, ainda assim foi menos intenso do que se poderia supor inicialmente. As explicações para tanto estão relacionadas à uma percepção ainda dominante, questionável ou não, de que as reformas estruturais serão aprovadas, mesmo com que atraso ou maior diluição. Ainda, o país se encontra em posição relativamente confortável em relação à vulnerabilidade das contas externas, com forte entrada de recursos que vem garantindo o financiamento do déficit externo, elevadas reservas internacionais e reduzido saldo de *swaps* cambiais em mercado o que garante a possibilidade de intervenção por parte do Banco Central no mercado cambial de maneira mais expressiva, caso haja necessidade. Por último, a inflação encontra-se em queda e as expectativas bastante ancoradas. Além disso, o cenário externo encontra-se menos incerto e há farta liquidez monetária ao redor do mundo e com apetite ao risco.

Entretanto, todos estes fatores listados apenas ajudam a amenizar o impacto do terremoto político pelo qual atravessa o país e suas consequências sobre a economia. A instabilidade ainda deve perdurar por um bom tempo e, até o momento, não há solução clara à vista. Assim, a gestão dos investimentos da Fundação continuará a atuar de maneira conservadora no curto prazo, procurando aproveitar os momentos adequados para gradativamente voltar a adquirir ativos de maior risco de modo bastante cauteloso.



Canal no Youtube

A Funpresp-Jud tem um canal no Youtube com entrevistas e vídeos sobre a Previdência Complementar do Servidor Público, Plano de Benefícios da Fundação, Política de Investimentos, fiscalização e outros assuntos de interesse dos membros e servidores do Poder Judiciário da União, do Ministério Público da União e do Conselho Nacional do Ministério Público.

Assista os vídeos no endereço: <https://www.youtube.com/user/funprespjud/videos>

O RENDIMENTO DO SEU PATRIMÔNIO

RENTABILIDADE NOMINAL LÍQUIDA

Plano de Benefícios
PBAcumulado
até mai/17 4,89%Plano de Gestão
Administrativa - PGAAcumulado
até mai/17 4,80%

Fonte: Funpresp-Jud

SALDOS SEGREGADOS POR PLANOS

em R\$ mil

DATA	PB	PGA	TOTAL
31/dez/13	24	26.104	26.128
31/dez/14	5.520	23.253	28.772
31/dez/15	29.314	19.146	48.461
31/dez/16	76.694	16.275	92.969
31/mai/17	103.602	15.212	118.814

Fonte: Banco do Brasil (Custodiante Qualificado)

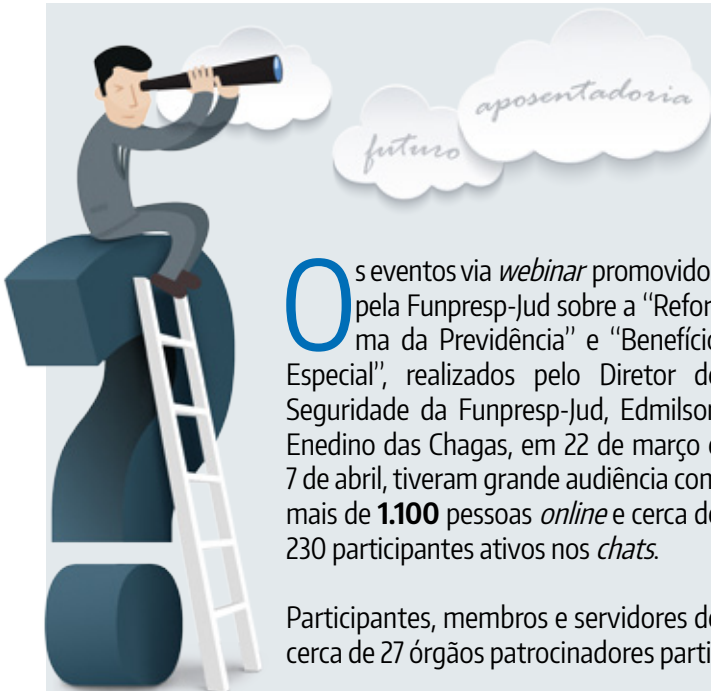
MAIORES PATROCINADORES

Ranking das Adesões - Total: 7.798 / Mai 2017

1°	Justiça Trabalhista	3.017
2°	MPU	1.548
3°	Justiça Federal	1.240
4°	Justiça Eleitoral	860
5°	TJDFT	634
6°	STJ	213
7°	STF	106
8°	CNJ	77
9°	CNMP	72
10°	Justiça Militar	31

Data de extração dos dados: 12/06/2017

EDUCAÇÃO FINANCEIRA E PREVIDENCIÁRIA

Eventos via *webinar* tiveram grande audiência

Os eventos via *webinar* promovidos pela Funpresp-Jud sobre a “Reforma da Previdência” e “Benefício Especial”, realizados pelo Diretor de Seguridade da Funpresp-Jud, Edmilson Enedino das Chagas, em 22 de março e 7 de abril, tiveram grande audiência com mais de **1.100** pessoas *online* e cerca de 230 participantes ativos nos *chats*.

Participantes, membros e servidores de cerca de 27 órgãos patrocinadores parti-

ciparam ativamente do *chat* (PRT-10, PRT-15, STF, TJDFT, STJ, MPDFT, TSE, PGR, TRT-1, TRT-12, TRT-13, TRT-15, TRT-23, TRF-2, TRF-3, TRF-4, SJRN, JFSC, SJAM, TRE-PR, TRE-MG, TRE-RN, TRE-MA, TRE-TO, PR-SC, PR-SP, PR-PR).

Essa experiência começou em 2016 com palestras de educação financeira e será repetida no segundo semestre com novos temas de interesse do público da Funpresp-Jud.

O *webinar* é um evento interativo realizado pela internet, por meio de um *link*, o que permitiu que o Diretor respondesse diversas perguntas e prestasse esclarecimentos sobre migração de regime e cálculo do benefício especial.

Quem não acompanhou os eventos pode acessar as palestras no canal da Fundação no youtube:

<https://www.youtube.com/user/funprespjud>.

Relatório Anual de Informações aos Participantes 2016



A publicação mostra a gestão e a governança, as ações de comunicação e marketing, os eventos realizados ao longo do ano, os resultados previdenciários, o quantitativo de participantes e relacionamento, bem como a evolução da Entidade que alcançou 6934 participantes em 2016, superando novamente sua meta de adesões nos três anos de existência.

O leitor pode conferir os demonstrativos de investimentos feitos no ano de 2016. É possível acompanhar a rentabilidade do plano JusMP-Prev ao longo do período, bem como o demonstrativo das receitas e despesas administrativas e as demonstrações contábeis.

Acesse o Relatório no link:

http://www.funprespjud.com.br/wp-content/uploads/2017/05/Relatorio-Anual-Funpresp-Jud_2016.pdf

Funpresp-Jud é enquadrada como Entidade Sistemicamente Importante pela Previc

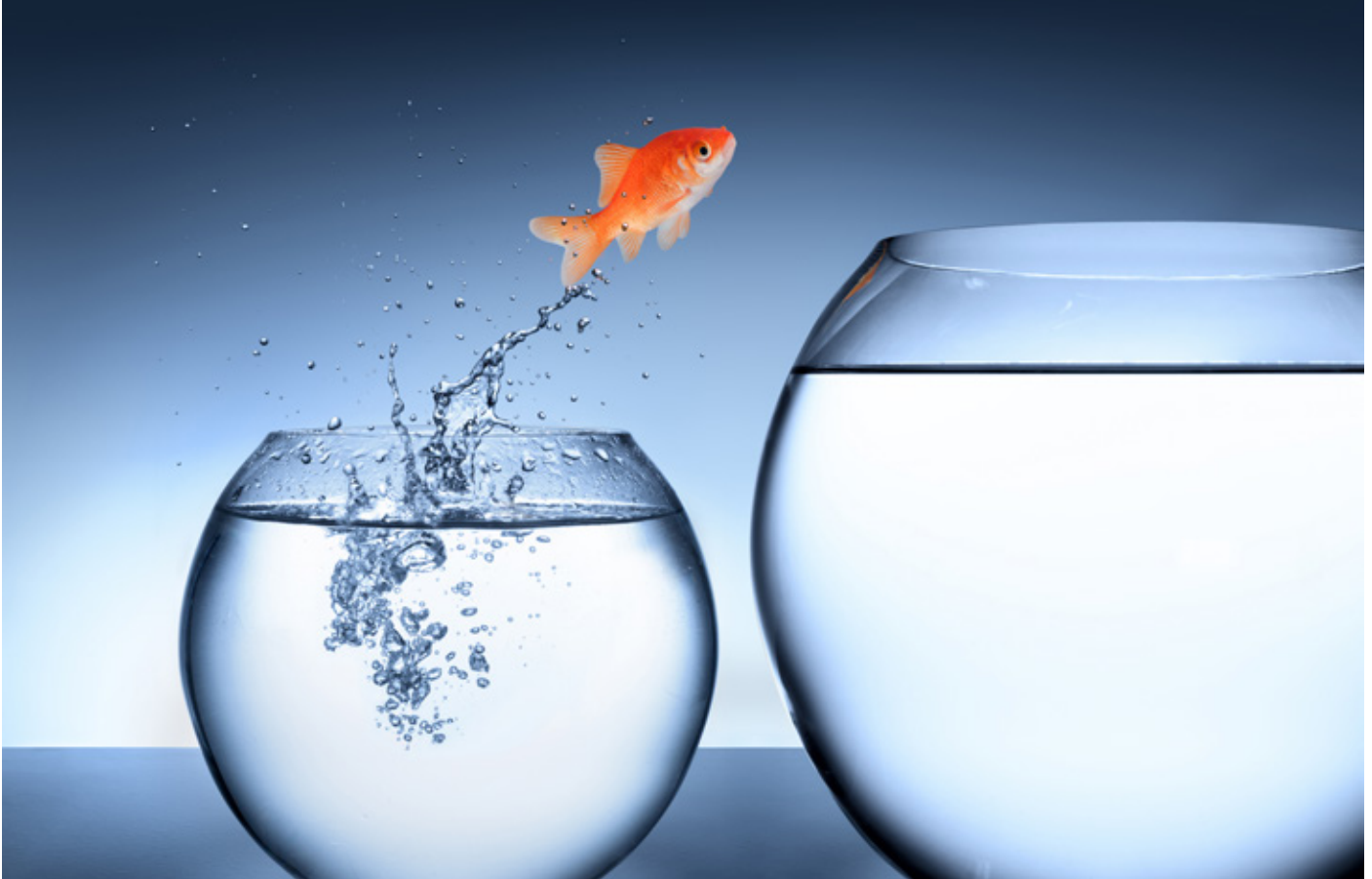
A Superintendência Nacional de Previdência Complementar (Previc), órgão de fiscalização das Entidades Fechadas de Previdência Complementar (EFPC's), publicou em seu site conjunto de medidas que consolidam o modelo de Supervisão Baseada em Risco (SBR), promovendo o caráter preventivo e o aperfeiçoamento da gestão de riscos nas EFPC's.

A Instrução nº 5, de 29/5/2017, estabelece critérios para o enquadramento das Fundações em funcionamento como Entidades Sistemicamente Importantes (ESI), para fins de

supervisão prudencial e proporcionalidade regulatória. Os critérios de classificação consideram o porte e a relevância da EFPC para o sistema a partir de indicadores de volume de provisão matemática e classificação como entidades de servidores públicos, criadas com fundamento no artigo 40, §§ 14 e 15 da Constituição Federal. A **Funpresp-Jud** foi enquadrada como uma **ESI**.

As ESI estarão sujeitas à Supervisão Permanente, fortalecendo a segurança dos participantes e do sistema.

Reaberto prazo para migração de regime de previdência



O membro ou servidor que ingressou no serviço público federal antes de 14 de outubro de 2013 tem novo prazo para fazer a opção de migração do Regime Próprio de Previdência Social (RPPS), que proporciona uma aposentadoria integral ou pela média remuneratória, para o novo RPPS que proporciona uma aposentadoria limitada ao teto do Regime Geral de Previdência Social (RGPS/INSS).

A Lei nº 13.328/2016 reabriu o prazo para a opção prevista no inciso II do art. 3º da Lei nº 12.618, de 30 de abril de 2012 até 28/7/2018.

Os membros ou servidores empossados antes de 14/10/2013 que **migrarem de regime** poderão aderir à Funpresp-Jud como **participante patrocinado**, com direito à contrapartida da União.

O membro ou servidor que optar pela migração terá direito a um benefício especial. O valor será pago pelo RPPS da União, por ocasião da aposentadoria, com base nos valores e quantidade de contribuições efetuadas para os Regimes Próprios.

Vale ressaltar que a mudança de regime é uma opção é **irrevogável e irretratável**.

Para calcular o benefício especial, é necessário solicitar um demonstrativo com todas as contribuições realizadas ao longo da carreira. Acesse nosso simulador no link: <http://www.funprespjud.com.br/reforma-da-previdencia-e-beneficio-especial/>

As alíquotas de contribuição para a Funpresp-Jud variam de 6,5% a 8,5% sobre a remuneração de participação, que é a diferença entre a o teto do INSS (R\$ 5.531,31) e a remuneração recebida pelo membro ou servidor.

A mudança de regime deve ser solicitada às áreas de gestão de pessoas do órgão no qual o membro ou servidor trabalha.

Quem preferir se manter no regime antigo também pode aderir à Funpresp-Jud como **participante vinculado**, para ter uma **renda suplementar na aposentadoria**. Ou seja, sem a contrapartida da União e sem abrir mão do regime da integridade ou da média remuneratória.

Concurso de Frases



O período para a inscrição do Concurso de frases do Prêmio Funpresp-Jud é até **31 de julho, inscreva-se!**

O concurso de frases tem por objetivo estimular a **participação** e a reflexão da **sociedade** em relação à importância da previdência complementar, destacando sua importância para o servidor público.

Serão premiadas as 12 melhores frases com o valor de R\$500,00 por frase escolhida. Caso o vencedor seja participante do Plano JusMP-Prev, receberá R\$100,00 adicionais, por frase vencedora, como incentivo ao aporte de contribuição facultativa à sua conta individual.

Poderão participar **todas as pessoas interessadas**, desde que atendam as regras do edital do Prêmio disponível no site da Fundação.

Inscrições: <http://www.funpresjud.com.br/premio>

O QUE VEM POR AÍ

Plataforma de EAD

A Funpresp-Jud lançará a plataforma de Ensino a Distância (EAD) nos próximos dias com o primeiro curso sobre “Noções básicas sobre o Regime de Previdência Complementar (RPC) do servidor público federal”.

O curso será autoinstrucional com conteúdos e exercícios distribuídos em 5 módulos.

São utilizados exemplos práticos e contextualizados à realidade dos membros e servidores, com uma linguagem apropriada que leve os participantes a aprenderem sozinhos, desenvolvendo um pensamento reflexivo sobre o tema.

Os módulos são: Introdução ao RPC, A Previdência Complementar dos servidores públicos, Plano de Benefícios JusMP-Prev, Sistema tributário aplicável à Previdência Complementar e Normas legais e regulamentares.

O curso visa incorporar a cultura financeira e previdenciária, reconhecer os conceitos básicos de previdência complementar, identificar quem está subordinado às regras do RPC e aqueles que possuem direito ao benefício especial, distinguir os benefícios e institutos do Plano de Benefícios e relacionar os regimes de tributação à fase de acumulação e de recebimento dos benefícios.

Ao final dos módulos os participantes terão noções básicas sobre o RPC, conhecendo conceitos importantes da previdência complementar para a vida do servidor público, que poderá fazer uso dela como um instrumento compensatório das perdas salariais ocorridas no período da aposentadoria.

Em breve a plataforma estará no ar disponível no sítio eletrônico www.funpresjud.com.br.