

**RCONS 05**  
**COORDENADORIA DE**  
**ATUÁRIA E DE**  
**BENEFÍCIOS**

Maio  
2017 - Retificado

Relatório de Consistência (Rcons 05/2017) de  
informação mensal sobre consistências de  
arrecadação, cadastro e provisões matemáticas.

A Coordenadoria de Atuária e Benefícios (COABE), pautada nos princípios e orientações elencados no Guia PREVIC de Melhores Práticas Atuariais para as Entidades Fechadas de Previdência Complementar, realizou atividades de aspecto atuarial e de seguridade, as quais se encontram detalhadas nos itens a seguir.

## **1. Análise da Base Cadastral (base maio/2017)**

Os dados cadastrais dos participantes, com base em maio/2017, foram extraídos pela COABE através do sistema previdenciário da *Trust*.

Os testes utilizados para a análise de consistência cadastral foram os seguintes:

- I. Participantes com idade superior a 70 anos;
- II. Participantes com idade inferior a 18 anos;
- III. Data de inscrição no Plano anterior à data de início da Funpresp-Jud;
- IV. Data de inscrição no Plano anterior à data de admissão no Patrocinador;
- V. Conferência se o tipo de contribuição é compatível com o tipo de participante (patrocinado ou vinculado);
- VI. Verificação de saldo de participantes cancelados e que efetuaram resgate ou devolução;
- VII. Conferência, por amostragem, do percentual de contribuição normal do participante patrocinado e vinculado; e
- VIII. Conferência dos valores portados, confrontando os registrados no sistema previdenciário e na contabilidade, observando: data do aporte, valor, participante e regime tributário.

Foram detectadas as seguintes inconsistências:

- Participantes inscritos em maio sem data de data de nascimento.

A COARC foi informada das inconsistências cadastrais verificadas, para as devidas providências.

## **2. Conferência dos aportes de contribuição (base maio/2017)**

As contribuições mensais, segregadas nas contas RAN, RAS e FCBE foram extraídas pela COABE do sistema previdenciário e confrontadas com os valores registrados no balancete do plano.

Foram verificados os seguintes montantes (em reais):

Conta	Previdenciário	Balancete	Diferença
RAN Patrocinador	1.796.795,33	1.796.750,05	45,28
RAN Participante	1.798.655,79	1.798.624,11	31,68
RAS Participante	308.050,02	308.034,26	15,76
FCBE Patrocinador	334.559,40	334.550,70	8,70
FCBE Participante	334.899,98	334.897,04	2,94
<b>TOTAL</b>	<b>4.572.960,52</b>	<b>4.572.856,16</b>	<b>104,36</b>

Fonte: Sistema previdenciário e sistema contábil.

A diferença entre o Previdenciário e o Balancete, no valor de R\$ 104,36, é inferior a R\$ 1.000,00, sendo este o valor a partir do qual será iniciado o processo de identificação para os ajustes ou transferência para o PGA.

### 3. Provisões Matemáticas.

As Provisões Matemáticas do mês de maio foram apuradas considerando a cota do dia 31/5/2017.

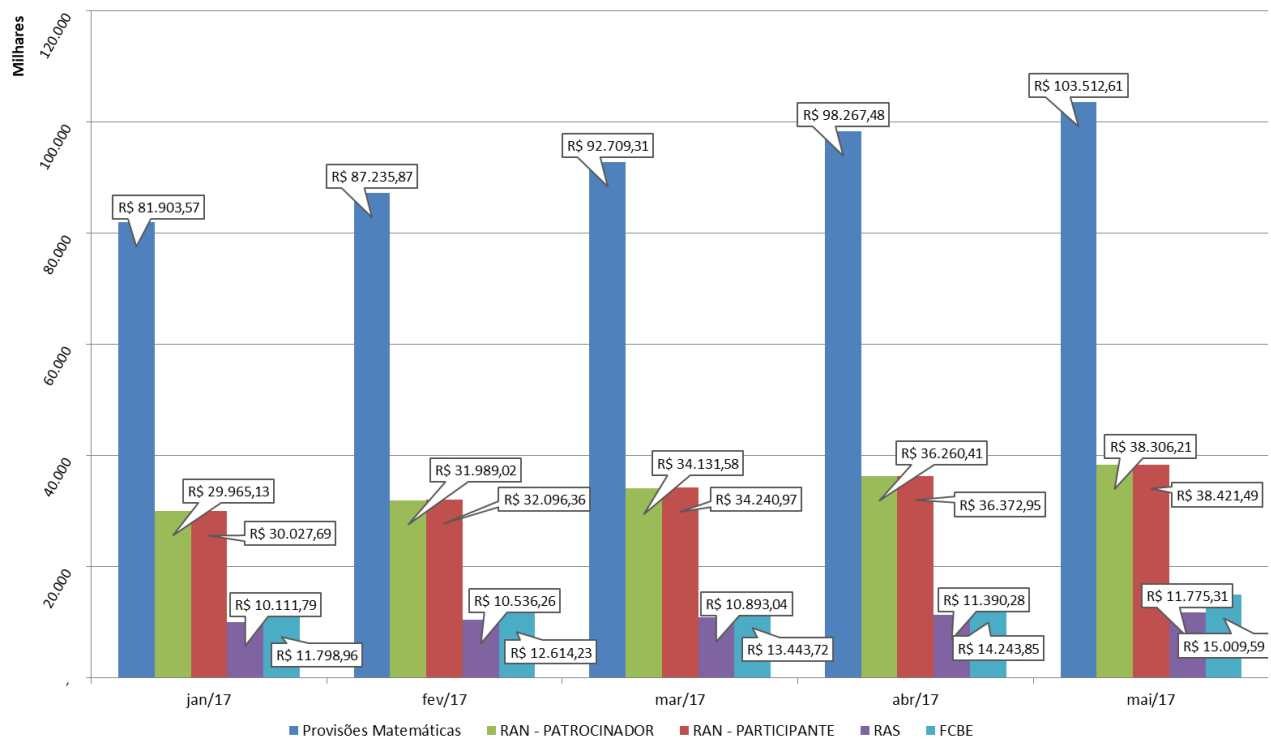
<b>Provisões Matemáticas</b>	<b>R\$ 103.512.613,06</b>
<b>Benefícios concedidos</b>	<b>R\$ 0,00</b>
Provisões matemáticas	R\$ 0,00
Contribuição Definida	R\$ 0,00
Saldo de contas dos assistidos	R\$ 0,00
Benefício definido regime capitalização não programado	R\$ 0,00
<b>Benefícios a conceder</b>	<b>R\$ 103.512.613,06</b>
Contribuição Definida	R\$ 88.503.018,37
Saldo de contas - parcela patrocinador	R\$ 38.306.213,69
RAN - conta patrocinador	R\$ 38.306.213,69
Saldo de contas - parcela participantes	R\$ 50.196.804,68
RAN - conta participante	R\$ 38.421.491,90
RAS - reserva acumulada suplementar	R\$ 11.775.312,78
<b>Benefício definido regime capitalização não programado</b>	<b>R\$ 15.009.594,69</b>
Valor atual dos benefícios futuros	R\$ 15.009.594,69
Fundo de cobertura de benefícios extraordinários (FCBE)	R\$ 15.009.594,69
Fundo de Recursos não Resgatáveis	<b>R\$ 71.622,02</b>

Fonte: Funpresp-Jud

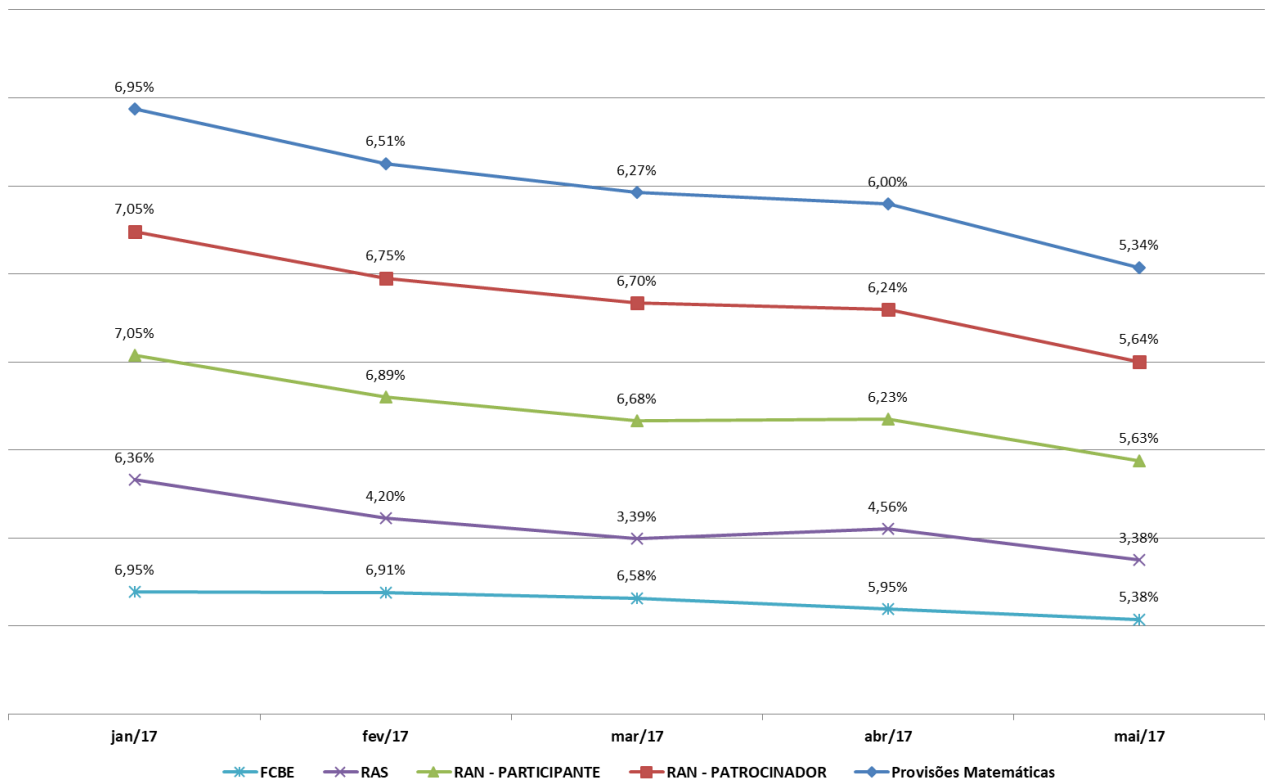
## 4. Gráficos

A seguir os gráficos com a evolução, de janeiro a maio/2017, das provisões matemáticas, da arrecadação, dos resgates e devoluções.

### 4.1. Evolução das Provisões Matemáticas

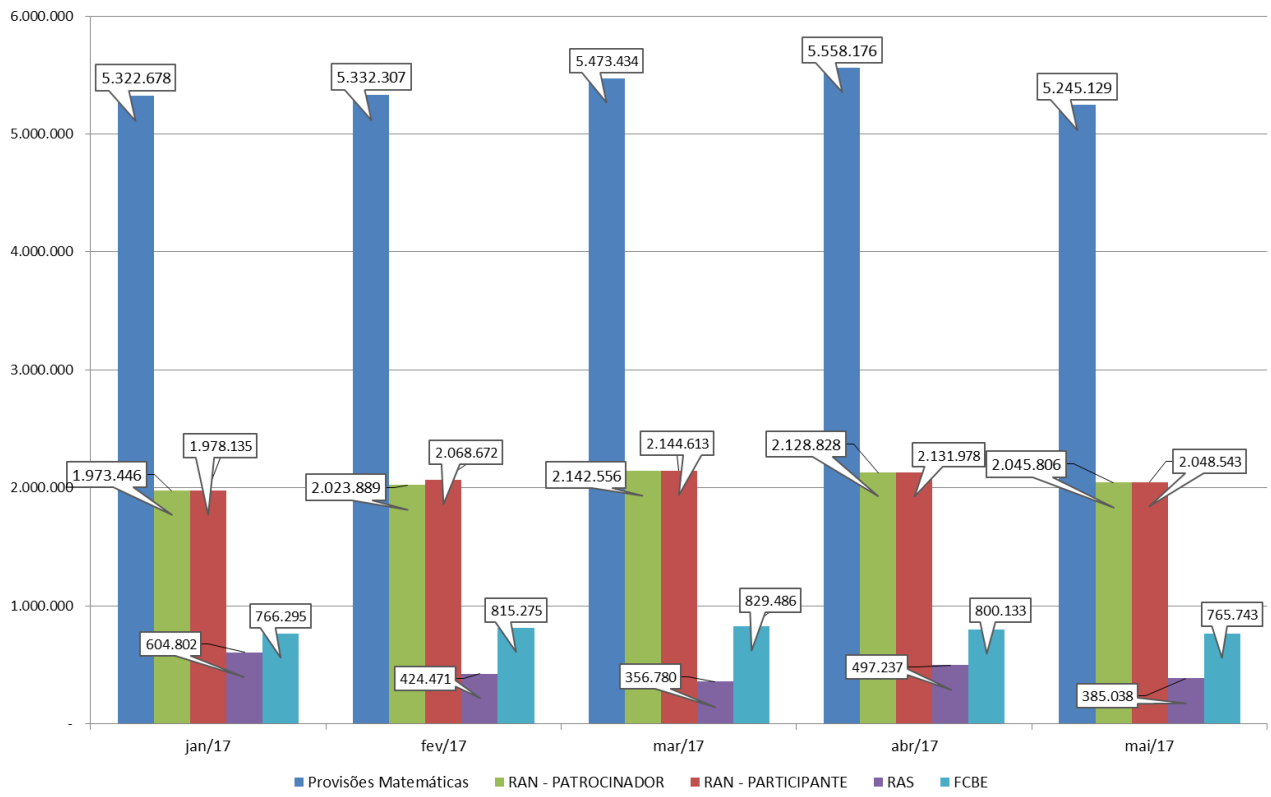


## 4.2. Percentual da variação mensal das Provisões Matemáticas

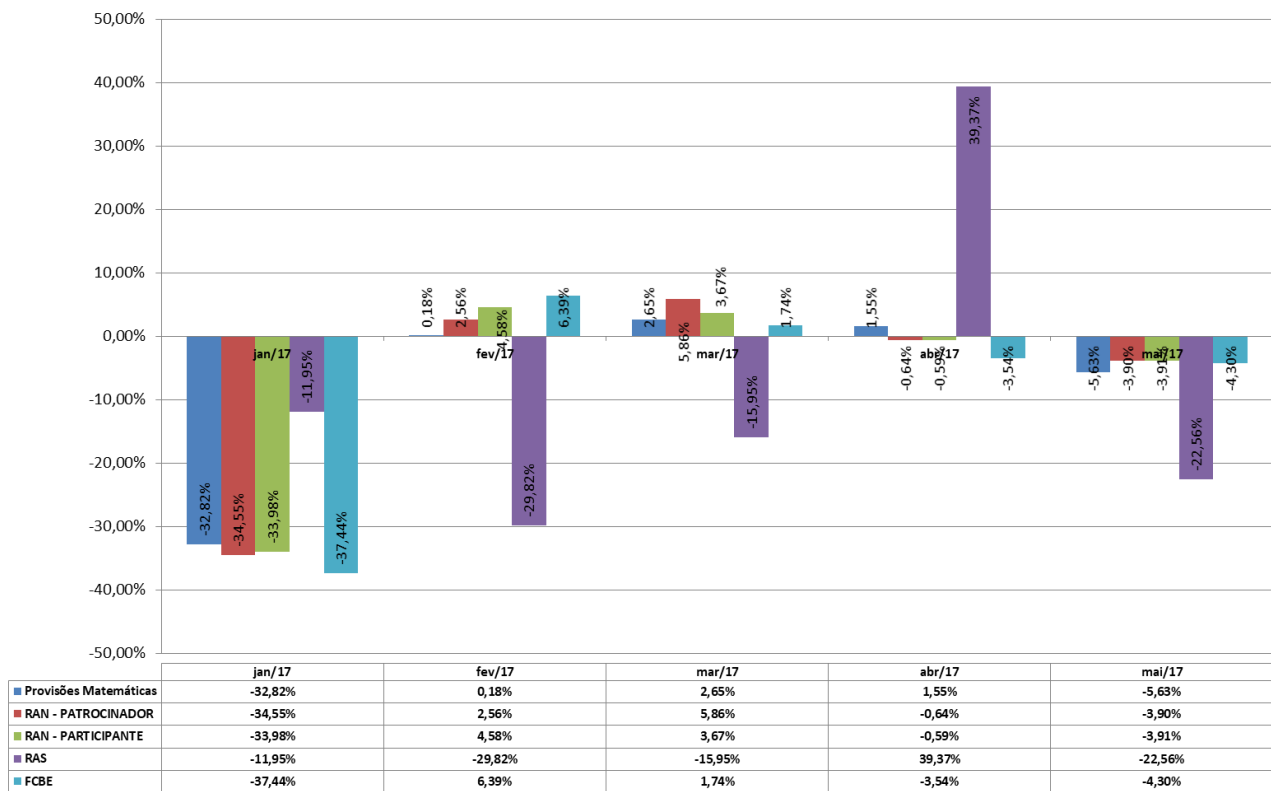


O menor crescimento no mês de maio, em relação ao mês de abril, foi influenciado pelo menor volume na conta RAS (-22,56%). Em abril a conta RAS registrou um acréscimo de R\$ 497.236,62, contra R\$ 385.037,58 em maio. A variação mensal da cota do plano foi de: 1,11% em janeiro, 1,20% em fevereiro, 1,10% em março, 0,73% em abril e 0,68% em maio (variação apurada com base na cota do último dia útil do mês de referência sobre a cota do último dia útil do mês anterior).

### 4.3. Arrecadação mensal

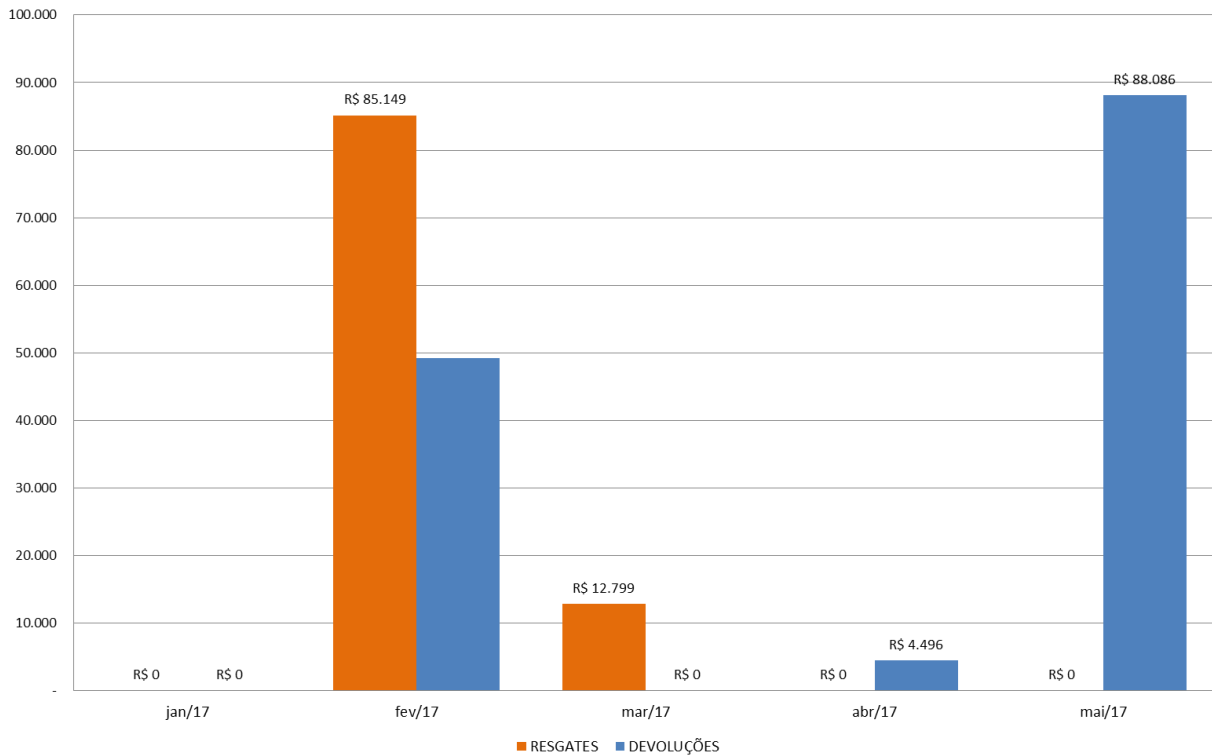


#### 4.4. Percentual da variação mensal da arrecadação



A conta de valores portados (conta RAS) recebeu até maio/17 o montante de R\$ 6.849.356,41, sendo R\$ 79.688,55 no mês de maio/2017.

#### 4.5. Valores mensais dos resgates e devoluções de contribuições



Até maio foram realizados 12 resgates e 130 devoluções de contribuições de participantes da adesão automática, permanecendo 22 participantes no prazo de opção dos institutos previdenciários, para os quais foi enviado o extrato previdenciário. Estamos no aguardo do termo de opção no prazo de até 30 dias.

Brasília, 30 de junho de 2017.